

Particuliers Employeurs
& Emplois à Domicile

■ UN SECTEUR QUI COMPTE ■

FORMATIONS &
CERTIFICATIONS

*Assistant
de vie*

20
23



iperia

BIENVENUE DANS VOTRE CATALOGUE DE *certifications* ET DE *formations* 2023

Une année pour faire reconnaître vos compétences et en acquérir de nouvelles !

Les mutations sociales et sociétales bouleversent bon nombre de métiers, appelés à disparaître ou à se réinventer. Ainsi, le métier d'assistant de vie est en pleine évolution : appréhension des outils numériques, accompagnement spécifique aux pathologies, interactions multiples des intervenants à domicile, articulation des projets de vie et de soin... La formation et la certification constituent deux leviers essentiels pour s'inscrire dans cette nouvelle réalité.

Aux côtés d'IPERIA, nous soutenons la professionnalisation de votre métier et nous souhaitons le valoriser en vous proposant de développer des savoirs pointus, spécialisés et adaptés, répondant à vos besoins et à ceux des particuliers employeurs.

Ce catalogue en est la traduction concrète :

- ✓ **1 titre à finalité professionnelle** : c'est un repère pour le métier puisqu'il permet d'acquérir et de garantir l'ensemble des compétences nécessaires pour pouvoir l'exercer.
- ✓ **10 certifications**
- ✓ **80 formations dont 3 nouveautés**
 - Accompagnement à la VAE post-jury
 - Formation complémentaire aide à la mobilité « acteur prévention secours »
 - Formation complémentaire aide à la mobilité acteur PRAP 25

Notre objectif :

Vous permettre de devenir acteur de votre parcours professionnel, en le construisant à votre rythme.

Notre engagement :

Vous proposer une offre adaptée à votre situation et à vos besoins.

Notre ambition :

Vous accompagner sur le chemin de la réussite.

Nous vous souhaitons une bonne lecture, de riches parcours de formation et de certification, ainsi que de grands projets d'évolution professionnelle.

LE MÉTIER *d'assistant de vie*

Le travail de l'assistant de vie consiste à répondre à une fragilité, à un état de dépendance temporaire ou permanent, dû à l'âge, la maladie, un accident ou un handicap. Il apporte une aide aux personnes en situation de dépendance dans la réalisation des actes d'hygiène et de confort.

Ses missions :

- ✓ **Accompagner** des personnes en perte d'autonomie ou en situation de dépendance dans les gestes du quotidien et les déplacements.
- ✓ **Intervenir** dans les activités de la vie courante : entretien du domicile, courses, préparation des repas, démarches administratives...
- ✓ **Participer** de façon active au maintien de l'autonomie de la personne aidée, à son domicile ou à l'extérieur, dans le respect de ses habitudes de vie et de la discrétion professionnelle.
- ✓ **Veiller** à chaque instant au bien-être, à la santé et à la sécurité de la personne aidée.
- ✓ **Faire le lien** avec la famille, l'entourage, les services médicaux et les autres intervenants au domicile.

Un métier à forte dimension humaine, encadré par la convention collective de la branche du secteur des particuliers employeurs et de l'emploi à domicile.



Les qualités requises :

RIGUEUR	POSTURE PROFESSIONNELLE
ORGANISATION	DISCRÉTION
CAPACITÉ D'ADAPTATION	QUALITÉ D'ÉCOUTE
COMMUNICATION	PRÉVENTION DES RISQUES

LA RECONNAISSANCE *par les compétences*

La reconnaissance au travail, c'est être respecté dans l'exercice de son métier, être considéré et reconnu pour son expertise. Dire "j'ai des compétences" ne suffit pas ! Pour les valoriser, vous devez en apporter la preuve en continu.

DÉVELOPPEZ ET FAITES CERTIFIER VOS COMPÉTENCES



Il est possible d'être un bon assistant de vie tout en ayant appris "sur le tas", mais c'est bien plus facile d'être reconnu si vous pouvez prouver que vous disposez bien des compétences nécessaires pour exercer votre métier.

LES FORMATIONS ET LES CERTIFICATIONS VOUS PERMETTENT D'APPORTER CETTE PREUVE.

Elles vous donnent la légitimité pour conseiller (sécurisation du domicile, prévention des risques...), et rassurent les personnes accompagnées et leurs familles sur votre capacité à bien réaliser les missions qui vous sont confiées (communication, bienveillance, gestion des situations difficiles...).

ELLES SONT VOTRE BOUCLIER FACE AUX IDÉES REÇUES SUR VOTRE MÉTIER !

"Tiens, voilà la femme de ménage !"

"Ton métier ne doit pas être très dur, puisqu'il n'y a pas de diplôme obligatoire..."



DEPUIS PLUS DE 28 ANS, IPERIA S'ENGAGE À VOS CÔTÉS !

Le secteur des particuliers employeurs et de l'emploi à domicile représente aujourd'hui 1,3 million de salariés et 3,3 millions d'employeurs*.

VOUS EN FAITES PARTIE, SOYEZ-EN FIER !

Même si ce secteur et votre métier méritent encore plus de reconnaissance, ces 28 dernières années ont vu naître en nous une volonté toujours plus forte d'être présents à vos côtés.

Ensemble, travaillons pour que la société, vos employeurs et leurs familles considèrent votre métier et le reconnaissent à sa juste valeur.

Pour les rassurer et afficher haut et fort que vous êtes un professionnel doté de véritables compétences, nous renforçons chaque année l'offre de formation "certifiante".

Apprendre et faire évaluer ses compétences permettent de prouver qu'elles sont bien acquises.

EN TANT QUE CERTIFICATEUR, IPERIA ÉVALUE ET GARANTIT VOS COMPÉTENCES.



Grâce aux **organismes de formation labellisés par IPERIA**, vous pourrez apprendre en toute sérénité.

Liste des organismes disponible sur www.iperia.eu

VOUS DEVEZ ÊTRE LE PREMIER
À CROIRE EN VOUS ! AUTANT QUE
**NOUS
CROYONS EN VOUS !**

* Source : rapport sectoriel 2022 produit par l'Observatoire de l'emploi à domicile.

Sommaire

L'offre 2023 et moi _____ 08

VOS DROITS À LA FORMATION _____ 08

L'OFFRE DE FORMATION 2023 _____ 08

LES GRANDES ÉTAPES DU DÉPART EN FORMATION _____ 10

Le titre _____ 12

ARCHITECTURE DU TITRE IPERIA _____ 14

OBTENIR LE TITRE GRÂCE À LA VAE _____ 16

Les certifications _____ 18

DÉVELOPPEMENT DE SON ACTIVITÉ PROFESSIONNELLE
AUPRÈS DE PLUSIEURS PARTICULIERS EMPLOYEURS _____ 22

GESTION DE SON ACTIVITÉ PROFESSIONNELLE
AUPRÈS DE PARTICULIERS EMPLOYEURS _____ 23

PRÉVENTION ET SÉCURITÉ AU DOMICILE _____ 24

ENTRETIEN DU DOMICILE ET DU LINGE : PRATIQUES ÉCORESPONSABLES _____ 25

PERSONNE ÂGÉE EN SITUATION DE DÉPENDANCE :
ACCOMPAGNEMENT PERSONNALISÉ _____ 26

PERSONNE EN SITUATION DE HANDICAP :
PROJET ET ACCOMPAGNEMENT PERSONNALISÉS _____ 27

ACTES DU QUOTIDIEN ET ACTIVITÉS DE L'ADULTE EN SITUATION DE DÉPENDANCE _____ 28

REPAS AUPRÈS D'ADULTES EN SITUATION DE DÉPENDANCE _____ 29

aire

**ADAPTER SON ACCOMPAGNEMENT À DOMICILE
D'UNE PERSONNE ÂGÉE AYANT DES TROUBLES COGNITIFS** _____ **30**

**ADAPTER L'ACCOMPAGNEMENT À DOMICILE
D'UNE PERSONNE EN FONCTION DE SON HANDICAP MOTEUR** _____ **31**

Les formations  _____ **32**

ORGANISER ET DÉVELOPPER SON PARCOURS PROFESSIONNEL _____ **36**

ACCOMPAGNER AU QUOTIDIEN LES PERSONNES EN SITUATION DE DÉPENDANCE _____ **38**

COMPRENDRE LES PATHOLOGIES ET LES HANDICAPS _____ **40**

COORDINATION AU DOMICILE _____ **42**

DÉVELOPPER SES COMPÉTENCES LANGAGIÈRES _____ **43**

ADAPTER L'ALIMENTATION ET L'ACCOMPAGNEMENT AU REPAS _____ **44**

PRENDRE EN CHARGE LE DOMICILE _____ **45**

ADAPTER SA COMMUNICATION ET PRÉVENIR LES SITUATIONS DIFFICILES _____ **46**

ASSURER LA PRÉVENTION ET LA SÉCURITÉ _____ **47**

RAVie  **RAVie** _____ **48**
RELAIS ASSISTANTS DE VIE



Vos droits À LA FORMATION

Plan de développement des compétences

(anciennement plan de formation)





- **58 heures par an.**
- Disponible dès la première heure travaillée.
- Rémunération maintenue pendant la durée de la formation, y compris en cas de dépassement du temps de travail habituel.

Compte Personnel de Formation (CPF)

Depuis 2019, votre CPF est crédité en euros.

Tous les renseignements sur
www.moncompteformation.gouv.fr

L'offre de formation 2023

				
Objectif(s)	Garantir les compétences clés nécessaires pour exercer le métier	Garantir l'acquisition de compétences spécifiques en lien avec votre métier	Actualiser vos connaissances ou développer une compétence particulière	Partager des connaissances grâce aux échanges entre assistants de vie
L'offre du catalogue	1 titre : "Assistant de vie dépendance"	10 certifications : 8 blocs de compétences, 2 certifications spécifiques	80 formations	1 relais assistants de vie
Certifiant	✓	✓		
Accessible via le plan de développement des compétences	✓	✓	✓	✓
Accessible via le Compte Personnel de Formation	✓	✓		
Accessible en effectuant une Validation des Acquis de l'Expérience	✓			
Reconnaissance de votre métier et de vos compétences	★ ★ ★	★ ★	★	★
VOUS OBTENEZ	UN TITRE	UNE CERTIFICATION	UNE ATTESTATION DE SUIVI DE FORMATION	UNE ATTESTATION DE SUIVI D'UN RELAIS ASSISTANTS DE VIE

Une offre *moderne et complète*

pour développer et certifier vos compétences.

À consulter où que vous soyez
sur votre site préféré !

www.iperia.eu



*“Je me forme
régulièrement pour
améliorer ma technique
professionnelle,
mais aussi évoluer
dans mon métier.”*

Mihaela, assistante de vie
Ambassadrice de la professionnalisation
des emplois de la famille



LES GRANDES ÉTAPES DU DÉPART EN *formation*



**CHOISISSEZ
LES DATES ET
L'ORGANISME
DE FORMATION
QUI VOUS
CONVIENNENT.**

**PROVOQUEZ
UN TEMPS
D'ÉCHANGE
POUR PARLER
FORMATION/
CERTIFICATION.**



**ENSEMBLE,
CONSULTEZ
L'OFFRE
DISPONIBLE
DANS LE
CATALOGUE
OU SUR NOTRE
SITE INTERNET
POUR CHOISIR
L'OFFRE
QUI RÉPOND
À VOS BESOINS
RESPECTIFS.**

3



**DÉTERMINEZ
LE DISPOSITIF
DE FORMATION
QUE VOUS ALLEZ
UTILISER POUR
DÉCLENCHER
LA PRISE
EN CHARGE
FINANCIÈRE.**

BON À SAVOIR

Après les avoir informés, une autorisation d'absence de vos différents particuliers employeurs est nécessaire avant de valider un départ en formation sur votre temps de travail.

1

2

**PLAN DE
DÉVELOPPEMENT
DES COMPÉTENCES**



et/ou

CPF



4

RENDEZ-VOUS SUR WWW.IPERIA.EU POUR CONSULTER LES FICHES

- ✓ Comment convaincre mon employeur de me laisser partir en formation ?
- ✓ Comment convaincre mon salarié de partir en formation ?
- ✓ Comment convaincre mon employeur de me laisser faire une VAE ?

5



REMPLISSEZ ENSEMBLE LE BULLETIN D'INSCRIPTION APPROPRIÉ

DISPONIBLE SUR WWW.IPERIA.EU RUBRIQUE OUTILS ET SERVICES.



EFFECTUEZ LA FORMATION DANS UN ORGANISME LABELLISÉ PAR IPERIA.

6

7



À LA FIN DE LA FORMATION, **RECEVEZ UN PASSEPORT PROFESSIONNEL** AVEC UNE ATTESTATION DE SUIVI ET/OU UNE CERTIFICATION.

[ASSISTANT DE VIE, AU RETOUR DE VOTRE FORMATION OU APRÈS AVOIR OBTENU VOTRE CERTIFICATION, CONSULTEZ LA FICHE "COMMENT VALORISER MES COMPÉTENCES APRÈS AVOIR SUIVI UNE FORMATION ?"].

8



CONNECTEZ-VOUS SUR WWW.IPERIA.EU POUR SUIVRE L'ÉTAT D'AVANCEMENT DE VOTRE DOSSIER DE REMBOURSEMENT.



N'OUBLIEZ PAS DE CRÉER OU DE METTRE À JOUR VOTRE CV SUR WWW.MONCV.IPERIA.EU



Le titre

“Assistant de vie dépendance”

Titre IPERIA de niveau 3,
reconnu par votre branche professionnelle
et inscrit au Répertoire National
des Certifications Professionnelles

COMMENT OBTENIR LE TITRE :

En effectuant une Validation
des Acquis de l'Expérience
(VAE)

OU

En cumulant 8 blocs
de compétences
+
une évaluation finale
devant un jury de certification

VOUS OBTIENDREZ :

Titre professionnel
“Assistant de vie dépendance”



ARCHITECTURE DU TITRE IPERIA

“Assistant de vie dépendance”

**DÉVELOPPEMENT DE SON ACTIVITÉ
PROFESSIONNELLE AUPRÈS DE
PLUSIEURS PARTICULIERS EMPLOYEURS**

🕒 49 heures* 📄 3 modules ✅ 1h d'évaluation



**GESTION DE SON ACTIVITÉ
PROFESSIONNELLE AUPRÈS
DE PARTICULIERS EMPLOYEURS**

🕒 49 heures* 📄 3 modules ✅ 1h d'évaluation



**PRÉVENTION ET
SÉCURITÉ AU DOMICILE**

🕒 42 heures* 📄 2 modules ✅ 1h d'évaluation



**ENTRETIEN DU DOMICILE ET DU LINGE :
PRATIQUES ÉCORESPONSABLES**

🕒 42 heures* 📄 2 modules ✅ 1h d'évaluation

**PERSONNE ÂGÉE EN SITUATION
DE DÉPENDANCE :
ACCOMPAGNEMENT PERSONNALISÉ**

🕒 56 heures* 📄 3 modules ✅ 1h d'évaluation



**PERSONNE EN SITUATION
DE HANDICAP : PROJET ET
ACCOMPAGNEMENT PERSONNALISÉS**

🕒 56 heures* 📄 3 modules ✅ 1h d'évaluation



**ACTES DU QUOTIDIEN
ET ACTIVITÉS DE L'ADULTE
EN SITUATION DE DÉPENDANCE**

🕒 56 heures* 📄 3 modules ✅ 1h d'évaluation



**REPAS AUPRÈS D'ADULTES
EN SITUATION DE DÉPENDANCE**

🕒 42 heures* 📄 2 modules ✅ 1h d'évaluation

 **JURY DE
CERTIFICATION**



*Obtention
du titre*

Lurdes Cerdeira

ASSISTANTE DE VIE



P Assistante de vie est un métier d'avenir, mais qui demande beaucoup de compétences. Il est par conséquent indispensable d'être formée pour progresser et bien se valoriser auprès des employeurs : gagner leur confiance, rassurer la famille, négocier son salaire... Assez tôt dans ma carrière, j'ai commencé à suivre des formations pour pallier des difficultés rencontrées dans mon travail : aider au déplacement de personnes en situation de handicap, manipuler certains appareils...

L'obtention du titre par la VAE s'est imposée comme le prolongement naturel de ce parcours de professionnalisation et, en 2013, j'ai remis mes compétences à niveau grâce au titre "Assistant de vie dépendance".

Au fil du temps, je suis devenue une spécialiste de l'accompagnement de l'évolution du vieillissement et de la maladie. Par exemple, grâce à une formation de trois mois sur la prise en charge d'Alzheimer, je peux mettre des mots sur les comportements de mes employeurs et adopter la bonne attitude, je connais les stades de développement de la maladie, et je sais anticiper, gérer les risques, en parler aux familles et échanger avec le personnel médical. Prendre du recul aussi, car c'est important de se protéger.

J'aime ce métier pour de multiples raisons : pour le contact humain, parce que je me sens "utile". **Je suis très autonome, organisée, et le travail au domicile me correspond bien.** Et puis, c'est un métier varié où l'on peut être créatif.

Là, je m'apprête à être embauchée par deux nouveaux employeurs, dont une au tout début de la maladie. Ensemble, nous allons réaliser des activités qui mobilisent la mémoire et les cinq sens. Chaque personne à son histoire, je n'ai pas l'impression de me répéter, je ne m'ennuie jamais.


Avec le titre,
**bénéficiez de 5%
d'augmentation**
sur le salaire minimum
conventionnel !



Titulaire du titre
depuis 2006

D'AUTRES TÉMOIGNAGES
SUR WWW.IPERIA.EU



Obtenir le titre GRÂCE À LA VAE

La Validation des Acquis de l'Expérience (VAE) vous permet de mettre à profit votre expérience professionnelle pour faire reconnaître officiellement vos compétences et obtenir le titre "Assistant de vie dépendance".

1

Définir son projet

Vos parcours professionnels sont tous différents. IPERIA vous accompagne et vous conseille pour faire le point sur vos besoins et y apporter une réponse adaptée.

Vous pouvez contacter un conseiller en formation au

0 800 820 920 Service & appel gratuits

LE TITRE

16

2

Demander sa recevabilité



Cette étape permet de confirmer votre projet et de vérifier les points suivants :

- ✓ L'adéquation avec votre expérience professionnelle ;
- ✓ Les critères administratifs.

Ce dossier est étudié par IPERIA. ✂

Pour vous aider

AIDE AU POSITIONNEMENT ET À LA RECEVABILITÉ

🕒 4 heures 💡 réf. ACCVAE

📌 Objectifs :

Constituer un dossier de demande de recevabilité complet permettant de vous ouvrir l'accès au dispositif VAE.

Définir le parcours d'accompagnement le plus adapté selon votre niveau en français.



VOTRE DOSSIER DE RECEVABILITÉ EST ACCEPTÉ.

La prochaine étape sera la création de votre dossier de validation et la préparation de votre entretien devant un jury de certification.

3

Préparer son dossier de validation

Vous devez constituer un dossier permettant d'exposer vos activités et les compétences que vous avez pu mettre en œuvre lors de vos expériences professionnelles.



Pour vous aider

3 OPTIONS* D'ACCOMPAGNEMENT À LA VAE



Option 1 :

🕒 25 heures 📌 réf. MIVAE1

@ Objectifs :

Mettre en évidence ses compétences à partir de son expérience.

Option 2 :

🕒 49 heures 📌 réf. MIVAE2
dont 14 heures d'accompagnement
"Français langue professionnelle"

Verbaliser sa pratique professionnelle en décrivant des situations de travail.

Option 3 :

🕒 70 heures 📌 réf. MIVAE3
dont 21 heures d'accompagnement
"Français langue professionnelle"

Préparer l'entretien avec un jury de certification.

* La différence entre les 3 options se situe au niveau du nombre d'heures consacrées à l'accompagnement collectif et individuel, ainsi qu'en "Français langue professionnelle".

4

Passer devant le jury de certification

Vous devrez présenter votre dossier de validation devant un jury composé de représentants salariés et employeurs, ainsi que d'un membre d'IPERIA. En cas de validation partielle ou de non-validation, un nouveau Module d'accompagnement vous est proposé.

👉 **Nouveau** 👈

ACCOMPAGNEMENT À LA VAE POST-JURY

🕒 14 heures 📌 réf. MIVAEPOJ

@ Objectifs :

Se remobiliser sur son projet de certification

Mieux valoriser ses compétences, à l'écrit et à l'oral

Obtenir la certification visée



Le titre
"Assistant de vie
dépendance"



Pour en savoir +
www.iperia.eu



Les certifications

Les certifications permettent de valider
les compétences acquises
pendant les formations et de les valoriser
auprès des particuliers employeurs.

COMMENT OBTENIR UNE CERTIFICATION :

En mobilisant votre plan
de développement
des compétences
et/ou votre CPF

ET

En cumulant
plusieurs modules
+
évaluation

VOUS OBTIENDREZ :

Une certification



LES CERTIFICATIONS : *Vrai ou Faux*

**Vous pensez tout savoir sur les certifications ?
Mettez vos connaissances à l'épreuve...**

**Tout le monde
peut avoir une
certification.**

Vrai et Faux

Tous les assistants de vie peuvent accéder à la formation et passer les évaluations, cependant il faut maîtriser les compétences visées pour réussir les évaluations, et ainsi obtenir la certification.

**Une certification,
c'est très long
à obtenir.**

Faux

Une certification est plus courte qu'un titre professionnel, car elle ne vise pas à acquérir d'un coup l'ensemble des compétences nécessaires au métier. Elle permet d'y aller à son rythme, petit à petit et de cumuler progressivement ces compétences. Les premières certifications peuvent s'obtenir après seulement 42 heures de formation. Ce qui compte, c'est obtenir les compétences et de le prouver en réussissant l'évaluation.

**Une certification
vaut moins
qu'un titre.**

Faux

Certaines certifications sont même des morceaux du titre, comme les blocs de compétences qui peuvent se cumuler pour obtenir le titre "Assistant de vie dépendance" progressivement. Toutes les certifications se terminent par une évaluation, qu'il faut réussir. Elles garantissent donc toutes avec la même impartialité que vous avez bien les compétences visées.

**Une certification
peut m'aider à
trouver de nouveaux
employeurs.**

Vrai

Une certification permet d'attester, de valoriser et de garantir vos compétences. Elle est la preuve que vous pouvez utiliser lors d'entretien d'embauche. C'est un outil supplémentaire que les autres assistants de vie n'auront pas forcément, qui rassurera les futurs particuliers employeurs et qui prouvera votre professionnalisme.

**Si l'on n'a pas
fait d'études,
on ne réussira
jamais à avoir une
certification**

Faux

Les certifications proposées dans ce catalogue sont accessibles à tous. Les organismes de formation qui les proposent adaptent leurs méthodes et permettent à tous de partir avec les mêmes chances.



LE SAVIEZ-VOUS ?

✓ **+ de 16 000 certifications**
délivrées par IPERIA en 2021

✓ Taux de réussite
à la certification : **93 %**

“Quand la personne que j’accompagne a vu que toutes mes compétences acquises étaient garanties, ça l’a tout de suite rassurée et mise en confiance. Ça montre aux particuliers employeurs que l’on ne travaille pas uniquement sur le tas, mais que l’on est également formé donc ça les rassure.”

Denise B, assistante de vie

“Ce qui a plu à mon employeur quand je l’ai rencontré, c’est que j’ai mis en application ce que j’avais appris durant la certification : les questions sur la famille, ses antécédents, etc. Mon employeur m’a dit qu’il était rassuré du fait que je sois formée.”

Nadia BAZINI, assistante de vie



Développement DE SON ACTIVITÉ PROFESSIONNELLE AUPRÈS DE PLUSIEURS PARTICULIERS EMPLOYEURS



49H*

**+ 1H
D'ÉVALUATION**

Je développe une stratégie de recherche d'emploi et je crée des outils adaptés, notamment numériques. Je reste en veille pour maintenir mon employabilité tout en animant mon réseau professionnel.

S'INITIER À L'INFORMATIQUE
ET À INTERNET



+

ÊTRE AUTONOME
DANS SA RECHERCHE D'EMPLOI
EN INTÉGRANT LES OUTILS NUMÉRIQUES



+

DÉVELOPPER SON RÉSEAU ET RÉALISER
UNE VEILLE SUR SON SECTEUR D'ACTIVITÉ



+

1 ÉVALUATION :
Étude de situation professionnelle numérique



=

Bloc de compétences 1



faisant partie du titre "ASSISTANT DE VIE DÉPENDANCE"

DÉVELOPPEMENT DE SON ACTIVITÉ PROFESSIONNELLE
AUPRÈS DE PLUSIEURS PARTICULIERS EMPLOYEURS

LES CERTIFICATIONS

Gestion DE SON ACTIVITÉ PROFESSIONNELLE AUPRÈS DE PARTICULIERS EMPLOYEURS



49H*

+ 1H
D'ÉVALUATION



Je gère en toute autonomie mon activité professionnelle en connaissant mes droits et mes obligations. Je construis avec chacun de mes particuliers employeurs une relation de travail de qualité dès l'entretien d'embauche.

DROITS ET DEVOIRS
DANS L'EXERCICE DE SON MÉTIER

+

LES CLÉS D'UN ENTRETIEN RÉUSSI
AVEC UN PARTICULIER EMPLOYEUR

+

LES CLÉS D'UNE BONNE RELATION DE
TRAVAIL AVEC LE PARTICULIER EMPLOYEUR :
COMMUNICATION ET ORGANISATION

+

1 ÉVALUATION :
Étude de situation professionnelle numérique

=

Bloc de compétences 2



faisant partie du titre "ASSISTANT DE VIE DÉPENDANCE"

GESTION DE SON ACTIVITÉ PROFESSIONNELLE
AUPRÈS DE PARTICULIERS EMPLOYEURS

LES CERTIFICATIONS



Pour en savoir +

www.iperia.eu



Prévention ET SÉCURITÉ AU DOMICILE



42H*
+ 1H
D'ÉVALUATION

**J'évalue les risques au domicile et je contribue à sa sécurisation.
Je préviens les risques professionnels liés à mon activité en adoptant
notamment les gestes techniques adaptés.**

**ORGANISATION, AMÉNAGEMENT ET SÉCURISATION
DE L'ESPACE PROFESSIONNEL**



+

**PRÉVENIR LES RISQUES PROFESSIONNELS
ET SÉCURISER SON INTERVENTION**



+

**1 ÉVALUATION :
Étude de situation professionnelle numérique**



=

Bloc de compétences 3



faisant partie du titre "ASSISTANT DE VIE DÉPENDANCE"

Entretien DU DOMICILE ET DU LINGE : PRATIQUES ÉCORESPONSABLES


42H*
+ 1H
D'ÉVALUATION



J'effectue l'entretien courant du domicile et du linge du particulier employeur en appliquant des pratiques respectueuses de l'environnement.



ENTRETIEN DU DOMICILE ET DU LINGE : PRATIQUES ÉCORESPONSABLES

LES CERTIFICATIONS

25





PERSONNE ÂGÉE EN SITUATION DE DÉPENDANCE :

Accompagnement personnalisé



56H*
+ 1H
D'ÉVALUATION

J'interviens auprès de **PERSONNES ÂGÉES EN SITUATION DE DÉPENDANCE** à leur domicile. Je construis avec elles et/ou leur entourage un projet d'accompagnement personnalisé répondant à leurs besoins et leurs attentes.

LES DROITS DE LA PERSONNE ÂGÉE DÉPENDANTE ET LES FONDEMENTS D'UNE DÉMARCHE DE BIENTRAITANCE



+

COMPRENDRE LES PATHOLOGIES LIÉES AU VIEILLISSEMENT POUR UN ACCOMPAGNEMENT DE QUALITÉ



+

S'INSCRIRE DANS UNE DÉMARCHE DE PROJET PERSONNALISÉ ET TRAVAILLER EN COLLABORATION POUR MIEUX ACCOMPAGNER LA PERSONNE EN SITUATION DE DÉPENDANCE



+

1 ÉVALUATION :
Étude de situation professionnelle numérique



=

Bloc de compétences 9



faisant partie du titre "ASSISTANT DE VIE DÉPENDANCE"

PERSONNE ÂGÉE EN SITUATION DE DÉPENDANCE :
ACCOMPAGNEMENT PERSONNALISÉ

LES CERTIFICATIONS

PERSONNE EN SITUATION DE HANDICAP :

Projet ET ACCOMPAGNEMENT PERSONNALISÉS



56H*

+ 1H
D'ÉVALUATION



J'interviens auprès de **PERSONNES EN SITUATION DE HANDICAP** à leur domicile. Je construis avec elles et/ou leur entourage un projet d'accompagnement personnalisé répondant à leurs besoins et leurs attentes.

LES DROITS DE LA PERSONNE EN SITUATION DE HANDICAP ET LES FONDEMENTS D'UNE DÉMARCHE DE BIENTRAITANCE



+

COMPRENDRE LE HANDICAP POUR MIEUX ACCOMPAGNER LA PERSONNE



+

S'INSCRIRE DANS UNE DÉMARCHE DE PROJET PERSONNALISÉ ET TRAVAILLER EN COLLABORATION POUR MIEUX ACCOMPAGNER LA PERSONNE EN SITUATION DE DÉPENDANCE



+

1 ÉVALUATION :
Étude de situation professionnelle numérique



=

Bloc de compétences 10



faisant partie du titre "ASSISTANT DE VIE DÉPENDANCE"

PERSONNE EN SITUATION DE HANDICAP :
PROJET ET ACCOMPAGNEMENT PERSONNALISÉS

LES CERTIFICATIONS



Pour en savoir +

www.iperia.eu



Actes du quotidien ET ACTIVITÉS DE L'ADULTE EN SITUATION DE DÉPENDANCE



56H*
+ 1H
D'ÉVALUATION

J'interviens auprès de personnes en situation de dépendance (âgées et/ou en situation de handicap) à leur domicile. Je les aide au quotidien dans les gestes d'hygiène et de confort, les transferts et les déplacements, et je les accompagne dans leurs loisirs.

ACCOMPAGNER UNE PERSONNE EN SITUATION DE DÉPENDANCE DANS LES ACTES D'HYGIÈNE ET DE CONFORT



+

TRANSFERTS ET DÉPLACEMENTS D'UNE PERSONNE EN SITUATION DE DÉPENDANCE



+

ACCOMPAGNER UNE PERSONNE EN SITUATION DE DÉPENDANCE DANS SES LOISIRS



+

1 ÉVALUATION :
Mise en situation professionnelle



=

Bloc de compétences 11



faisant partie du titre "ASSISTANT DE VIE DÉPENDANCE"

ACTES DU QUOTIDIEN ET ACTIVITÉS DE L'ADULTE
EN SITUATION DE DÉPENDANCE

LES CERTIFICATIONS

Repas

AUPRÈS D'ADULTES EN SITUATION DE DÉPENDANCE



42H*

+ 1H
D'ÉVALUATION



Je prépare des menus adaptés aux personnes en situation de dépendance (âgées et/ou en situation de handicap) et je les accompagne lors de la prise des repas.

ÉQUILIBRE ALIMENTAIRE
ET CUISINE DU QUOTIDIEN

+

ÉLABORATION DE MENUS SPÉCIFIQUES
ADAPTÉS ET AIDE À LA PRISE DE REPAS

+

1 ÉVALUATION :
Mise en situation professionnelle

=

Bloc de compétences 12



faisant partie du titre "ASSISTANT DE VIE DÉPENDANCE"

REPAS AUPRÈS D'ADULTES EN SITUATION DE DÉPENDANCE

LES CERTIFICATIONS

29



Pour en savoir +

www.iperia.eu



56H*
+ 1H
D'ÉVALUATION

Adapter SON ACCOMPAGNEMENT À DOMICILE D'UNE PERSONNE ÂGÉE AYANT DES TROUBLES COGNITIFS

J'accompagne des personnes ayant des troubles cognitifs dans les actes essentiels (lever, aide à la toilette, aide à l'alimentation...) et dans leur vie sociale. Je développe des compétences spécifiques, notamment communicationnelles et relationnelles comme l'accompagnement des proches aidants dans la compréhension des troubles de la personne accompagnée et de ses évolutions.

RELATION ET COMMUNICATION AVEC UNE PERSONNE
ÂGÉE ATTEINTE DE TROUBLES COGNITIFS



+

ADAPTER SON INTERVENTION AU DOMICILE D'UNE PERSONNE
ÂGÉE ATTEINTE DE TROUBLES COGNITIFS



+

COLLABORER AVEC LES PROCHES AIDANTS D'UNE
PERSONNE ÂGÉE ATTEINTE DE TROUBLES COGNITIFS



+

1 ÉVALUATION :
Étude de situation professionnelle numérique



↓



Commission d'attribution

ADAPTER SON ACCOMPAGNEMENT À DOMICILE D'UNE PERSONNE ÂGÉE
AYANT DES TROUBLES COGNITIFS

LES CERTIFICATIONS

Adapter

L'ACCOMPAGNEMENT À DOMICILE D'UNE PERSONNE EN FONCTION DE SON HANDICAP MOTEUR



56H*
+ 1H
D'ÉVALUATION



J'accompagne de manière individualisée la personne en situation de handicap et je construis son accompagnement pour favoriser le maintien à domicile, en complément des autres professionnels intervenant auprès de la personne.

CONNAISSANCES DES TROUBLES MOTEURS
POUR UN MEILLEUR ACCOMPAGNEMENT



+

TECHNIQUES D'ACCOMPAGNEMENT AUX ACTES DU QUOTIDIEN ET
ÉQUIPEMENTS DE COMPENSATION DU HANDICAP MOTEUR



+

COMMUNIQUER ET FAVORISER LE BIEN-ÊTRE DE LA
PERSONNE EN SITUATION DE HANDICAP MOTEUR



+

1 ÉVALUATION :
Étude de situation professionnelle numérique



↓



Commission d'attribution



Pour en savoir +

www.iperia.eu

ADAPTER L'ACCOMPAGNEMENT À DOMICILE D'UNE PERSONNE
EN FONCTION DE SON HANDICAP MOTEUR

LES CERTIFICATIONS



Les formations

COMMENT LES SUIVRE :

En mobilisant votre plan de développement des compétences

ET

En suivant la formation dans un organisme détenant le label IPERIA, délivré par la branche professionnelle

VOUS OBTIENDREZ :

Une attestation de suivi de formation dans votre passeport professionnel



QU'EST-CE QUE *la formation ?*

La formation, c'est un format très court qui vous permet de découvrir, d'actualiser ou d'approfondir un sujet spécifique. C'est également un moment de partage privilégié pour échanger avec vos collègues.



Formez-vous à la carte !

Vous pouvez choisir votre formation en fonction des besoins de vos employeurs ou selon votre projet professionnel. Aucun prérequis n'est nécessaire sauf exceptions liées aux compétences langagières en page 43.

Vous êtes libre de suivre une ou plusieurs formations dans l'année dans la limite de 58 heures.

Comment ça se passe ?



Vous assistez à la formation de votre choix.



À la fin de la session, votre organisme de formation vous remet votre attestation de suivi à conserver dans votre passeport professionnel !

LE SAVIEZ-VOUS ?



Près de **100 000 formations** ont été effectuées en 2021 !

TROUVEZ DÈS MAINTENANT
LA FORMATION
QUI VOUS CORRESPOND
PARMI **LES 75 PROPOSÉES !**



ALLER PLUS LOIN AVEC *les formations ?*

Les formations vous permettent de développer et d'actualiser vos savoir-faire tout au long de l'année. Elles peuvent également s'intégrer dans une logique de parcours certifiant. **De quoi vous aider à garantir vos compétences auprès de vos particuliers employeurs !**

- ✓ En cumulant plusieurs formations et en passant une évaluation, vous pouvez obtenir une certification. 
- ✓ En validant plusieurs certifications et en passant une évaluation, **vous pouvez obtenir votre titre "Assistant de vie dépendance" !** 

*"Grâce à ma formation,
j'arrive à m'adapter à
chaque bénéficiaire par
rapport à sa pathologie
ou à sa façon d'être. [...]
À chaque formation, vous
comprenez des choses
différentes et ça vous
apporte des connaissances.
Chaque formation
m'apporte quelque chose de
plus."*

Saran CONDE, assistante de vie



Organiser ET développer SON PARCOURS PROFESSIONNEL



S'INITIER À L'INFORMATIQUE ET À INTERNET

🕒 21 heures 💎 réf. MIIN



ÊTRE AUTONOME DANS SA RECHERCHE D'EMPLOI EN INTÉGRANT LES OUTILS NUMÉRIQUES

🕒 21 heures 💎 réf. MIREON



DÉVELOPPER SON RÉSEAU ET RÉALISER UNE VEILLE SUR SON SECTEUR D'ACTIVITÉ

🕒 14 heures 💎 réf. MIDR



LES CLÉS D'UN ENTRETIEN RÉUSSI AVEC UN PARTICULIER EMPLOYEUR

🕒 14 heures 💎 réf. MIERPE



S'ORGANISER AVEC UN TABLEUR

🕒 14 heures 💎 réf. MIOT

DROITS ET DEVOIRS DANS L'EXERCICE DE SON MÉTIER

🕒 21 heures 💎 réf. MIDDM



GÉRER SON STRESS EN SITUATION PROFESSIONNELLE

🕒 14 heures 💎 réf. MISSP

SE PRÉPARER À SA FONCTION DE TUTEUR

🕒 21 heures 💎 réf. MITU

L'ANALYSE DES PRATIQUES PROFESSIONNELLES : DÉMARCHE ET SÉANCES

🕒 14 heures 💎 réf. IDAPP





*“Grâce à la formation,
je suis plus à l’aise et
je sais adapter
mon intervention
auprès des personnes
dépendantes.”*

Mihaela, assistante de vie
Ambassadrice de la professionnalisation
des emplois de la famille



Accompagner AU QUOTIDIEN LES PERSONNES EN SITUATION DE DÉPENDANCE



ACCOMPAGNER AU QUOTIDIEN LES PERSONNES EN SITUATION DE DÉPENDANCE

LES FORMATIONS

**BESOINS DE LA PERSONNE
ÂGÉE ET MAINTIEN DE L'AUTONOMIE**

🕒 21 heures 💎 réf. PAMAPA

**ACCOMPAGNEMENT
DANS LA DÉCOUVERTE ET
L'UTILISATION DES OUTILS NUMÉRIQUES**

🕒 14 heures 💎 réf. PADUON

**S'INSCRIRE DANS UNE
DÉMARCHE DE PROJET
PERSONNALISÉ ET
TRAVAILLER EN
COLLABORATION
POUR MIEUX
ACCOMPAGNER
LA PERSONNE
EN SITUATION
DE DÉPENDANCE**

🕒 21 heures 💎 réf. PADPP

🌟 **INTÉGRÉ À UN
parcours
certifiant**
cf. pages 26 et 27

**LES DROITS DE LA
PERSONNE ÂGÉE DÉPENDANTE ET
LES FONDEMENTS D'UNE
DÉMARCHE DE
BIENTRAITANCE**

🕒 14 heures 💎 réf. PADPAD

🌟 **INTÉGRÉ À UN
parcours
certifiant**
cf. page 26

**LES DROITS DE LA PERSONNE EN
SITUATION DE HANDICAP ET LES
FONDEMENTS D'UNE DÉMARCHE
DE BIENTRAITANCE**

🕒 14 heures 💎 réf. PADHB

🌟 **INTÉGRÉ À UN
parcours
certifiant**
cf. page 27

**DÉVELOPPER DES PRATIQUES
BIENTRAITANTES AUPRÈS D'UNE
PERSONNE EN SITUATION DE
DÉPENDANCE**

🕒 14 heures 💎 réf. PABPBD

**FAVORISER LE BIEN-ÊTRE ET L'ESTIME
DE SOI D'UNE PERSONNE EN
SITUATION DE DÉPENDANCE**

🕒 14 heures 💎 réf. PABEPD

**LA COMMUNICATION ET LA RELATION
D'AIDE AVEC UNE PERSONNE EN
SITUATION DE DÉPENDANCE**

🕒 21 heures 💎 réf. PACRPD

**ACCOMPAGNER UNE PERSONNE EN
SITUATION DE DÉPENDANCE DANS LES
ACTES D'HYGIÈNE ET DE CONFORT**

🕒 21 heures 💎 réf. PAPAHC

🌟 **INTÉGRÉ À UN
parcours
certifiant**
cf. page 28





TRANSFERTS ET DÉPLACEMENTS D'UNE PERSONNE EN SITUATION DE DÉPENDANCE

21 heures réf. PATDPD



ACCOMPAGNER UNE PERSONNE EN SITUATION DE DÉPENDANCE DANS SES LOISIRS

21 heures réf. PAAPDL



ACCOMPAGNEMENT DE LA FIN DE VIE

21 heures réf. PAAFV

AIDANT FAMILIAL SALARIÉ AUPRÈS D'UN ADULTE DÉPENDANT

14 heures réf. IDAFAD

ASSISTANCE ADMINISTRATIVE D'UNE PERSONNE EN SITUATION DE DÉPENDANCE

14 heures réf. IDAAPD

ACCOMPAGNER UNE PERSONNE AVEC UNE DÉFICIENCE AUDITIVE

14 heures réf. MIDA

ACCOMPAGNER UNE PERSONNE AVEC UNE DÉFICIENCE VISUELLE

14 heures réf. MIDV

ACCÉLÉREZ VOTRE ACTIVITÉ EN PASSANT LE PERMIS DE *conduire*

CONDUIRE EST UNE NÉCESSITÉ POUR VOTRE ACTIVITÉ PROFESSIONNELLE, MAIS VOUS N'AVEZ PAS LE PERMIS ?

Dans le cadre de la formation continue, vous pouvez obtenir un financement de 40 heures de code et 40 heures de conduite auprès d'une auto-école partenaire. Si vous êtes déjà titulaire du permis de conduire, sachez qu'il existe un module vous permettant de renforcer vos compétences pour transporter des personnes.

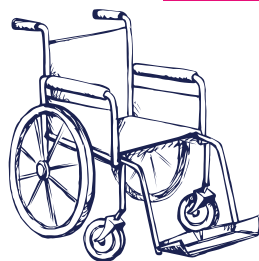
Plus d'informations sur WWW.IPERIA.EU

Demain, vous pourrez :

- ✓ Trouver de nouveaux employeurs.
- ✓ Gagner du temps dans vos déplacements.
- ✓ Répondre à des besoins spécifiques.



Comprendre LES PATHOLOGIES ET LES HANDICAPS



COMPRENDRE LES PATHOLOGIES ET LES HANDICAPS

COMPRENDRE LES PATHOLOGIES
LIÉES AU VIEILLISSEMENT POUR
UN ACCOMPAGNEMENT
DE QUALITÉ

🕒 21 heures 📌 réf. PAPVAQ



ASSISTANT DE VIE AUPRÈS D'UNE
PERSONNE ATTEINTE DE LA MALADIE
D'ALZHEIMER : ACCOMPAGNEMENT
ET COMMUNICATION

🕒 21 heures 📌 réf. IDAVMA

ACCOMPAGNER LES PERSONNES
ATTEINTES DE LA MALADIE DE
PARKINSON OU DE MALADIES
APPARENTÉES

🕒 21 heures 📌 réf. IDSN

ACCOMPAGNER LES PERSONNES
ATTEINTES DE SCLÉROSE EN PLAQUES

🕒 21 heures 📌 réf. PAMI

ACCOMPAGNER LES PERSONNES
ADULTES ATTEINTES D'UN CANCER

🕒 21 heures 📌 réf. IDPAC

COMPRENDRE LE
HANDICAP POUR MIEUX
ACCOMPAGNER
LA PERSONNE

🕒 21 heures 📌 réf. PACHAP



ACCOMPAGNER UNE
PERSONNE VICTIME D'UN ACCIDENT
CARDIOVASCULAIRE

🕒 21 heures 📌 réf. IDACV

ACCOMPAGNER UNE PERSONNE
AVEC UN TROUBLE DU SPECTRE
DE L'AUTISME

🕒 21 heures 📌 réf. MIAPTA

ACCOMPAGNER UNE
PERSONNE SOUFFRANT D'ADDICTIONS

🕒 14 heures 📌 réf. IDAPA

APPRENTISSAGE DE LA LANGUE
DES SIGNES FRANÇAISE

🕒 35 heures 📌 réf. MILDS

DÉCOUVRIR LA
GÉRONTECHNOLOGIE

🕒 14 heures 📌 réf. PADGT

RELATION ET
COMMUNICATION AVEC UNE
PERSONNE ÂGÉE ATTEINTE DE
TROUBLES COGNITIFS

🕒 21 heures 📌 réf. PARCTC



Pour en savoir +
www.iperia.eu



ADAPTER SON INTERVENTION AU DOMICILE D'UNE PERSONNE ÂGÉE ATTEINTE DE TROUBLES COGNITIFS

21 heures réf. PAIDTC

INTÉGRÉ À UN
**parcours
certifiant**
cf. page 30

COLLABORER AVEC LES PROCHES AIDANTS D'UNE PERSONNE ÂGÉE ATTEINTE DE TROUBLES COGNITIFS

14 heures réf. PAPATC

INTÉGRÉ À UN
**parcours
certifiant**
cf. page 30

CONNAISSANCES DES TROUBLES MOTEURS POUR UN MEILLEUR ACCOMPAGNEMENT

14 heures réf. IDAHM

INTÉGRÉ À UN
**parcours
certifiant**
cf. page 31

TECHNIQUES D'ACCOMPAGNEMENT AUX ACTES DU QUOTIDIEN ET ÉQUIPEMENTS DE COMPENSATION DU HANDICAP MOTEUR

21 heures réf. IDAAQHMC

INTÉGRÉ À UN
**parcours
certifiant**
cf. page 31

COMMUNIQUER ET FAVORISER LE BIEN-ÊTRE DE LA PERSONNE EN SITUATION DE HANDICAP MOTEUR

21 heures réf. IDCBBHM

INTÉGRÉ À UN
**parcours
certifiant**
cf. page 31

COMMENT CONVAINCRE VOS EMPLOYEURS DE VOUS LAISSER PARTIR EN *formation ?*

*À quel moment
en parler ?*

*Avec
quels arguments ?*

*Comment s'organiser
pour faciliter
votre départ en
formation ?*

iperia

A PENSÉ À VOUS ET VOUS
DIT TOUT POUR VOUS AIDER
À TROUVER LES BONS
ARGUMENTS.

RETROUVEZ TOUTES
LES FICHES PRATIQUES SUR
WWW.IPERIA.EU

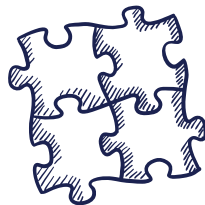




6

FORMATIONS

Coordination AU DOMICILE



**LA FONCTION DE
COORDINATION AU DOMICILE :
LE CADRE ET LES ACTEURS**

🕒 14 heures 💎 réf. IDACAD

**FACILITER LA
CIRCULATION DES INFORMATIONS
AU DOMICILE**

🕒 21 heures 💎 réf. IDFCICD

**ORGANISER LES
INTERVENTIONS AU DOMICILE**

🕒 14 heures 💎 réf. IDOICD

**FAVORISER LA
COOPÉRATION AU DOMICILE**

🕒 14 heures 💎 réf. IDFCDD

**ANIMER UNE ÉQUIPE
DE SALARIÉS DU PARTICULIER
EMPLOYEUR**

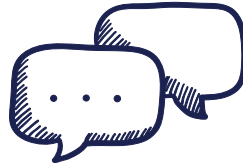
🕒 21 heures 💎 réf. IDAECD

**GÉRER LES DÉMARCHES,
LE MATÉRIEL ET LES ÉQUIPEMENTS
AU DOMICILE**

🕒 14 heures 💎 réf. IDGECD



Développer SES COMPÉTENCES LANGAGIÈRES



MODULES DE FRANÇAIS PROFESSIONNEL - ORAL ET ÉCRIT

ACQUÉRIR LES COMPÉTENCES DE BASE EN FRANÇAIS PROFESSIONNEL

🕒 56 heures 💎 réf. MIACBFP



⚠️ Niveau A1 validé requis

AMÉLIORER SES COMPÉTENCES EN FRANÇAIS PROFESSIONNEL

🕒 49 heures 💎 réf. MIACFP



⚠️ Niveau A2 validé requis

AFFINER SES COMPÉTENCES EN FRANÇAIS PROFESSIONNEL

🕒 49 heures 💎 réf. MIAFCFP

L'offre langagière vous permet désormais d'être accompagné sur un parcours progressif selon vos besoins. Un positionnement vous sera proposé par les organismes de formation pour identifier votre niveau et vous permettre de suivre la formation qui vous conviendra le mieux.

MODULES SPÉCIFIQUES POUR TRAVAILLER L'ÉCRIT

⚠️ Niveaux A1 validé à l'écrit et A2 à l'oral requis

DÉVELOPPER SES COMPÉTENCES À L'ÉCRIT EN FRANÇAIS PROFESSIONNEL

🕒 35 heures 💎 réf. MIDCFP

AMÉLIORER LA QUALITÉ DE SES ÉCRITS PROFESSIONNELS

🕒 35 heures 💎 réf. MIAQEP



AMÉLIORER SON ANGLAIS POUR MIEUX COMMUNIQUER AVEC SON PARTICULIER EMPLOYEUR

🕒 35 heures 💎 réf. MIAECEP





2

FORMATIONS

Adapter L'ALIMENTATION ET L'ACCOMPAGNEMENT AU REPAS



ÉQUILIBRE ALIMENTAIRE
ET CUISINE DU QUOTIDIEN

21 heures réf. MIEACO



ÉLABORATION DE MENUS SPÉCIFIQUES
ADAPTÉS ET AIDE À
LA PRISE DE REPAS

21 heures réf. IDEMS



Rejoignez
PLUS DE **15 000**
PROFESSIONNELS
DE L'EMPLOI
A DOMICILE
PRÉSENTS SUR
NOTRE PAGE
FACEBOOK !



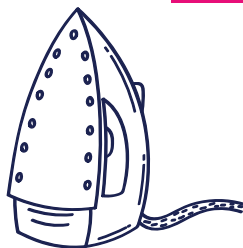
Des actualités toutes les semaines,
des témoignages d'assistants de vie,
plusieurs jeux concours chaque année,
les nouvelles formations,
des études/sondages
sur votre métier...

 facebook.com/iperia



Prendre en charge

LE DOMICILE



ENTRETIEN DU CADRE DE VIE ET PRATIQUES ÉCORESPONSABLES

21 heures réf. MIECER



ENTRETIEN DU LINGE ET PRATIQUES ÉCORESPONSABLES

21 heures réf. MIELER



ENTRETIEN DU CADRE DE VIE ET DU LINGE

14 heures réf. MIECVL

FABRICATION DE PRODUITS MÉNAGERS ÉCORESPONSABLES

14 heures réf. MIFPM

INTÉGRER DES PRATIQUES PROFESSIONNELLES ÉCORESPONSABLES

14 heures réf. MIPPER



Adapter SA COMMUNICATION ET PRÉVENIR LES SITUATIONS DIFFICILES



COMMUNICATION INTERPERSONNELLE

14 heures  réf. MICIP

ACCOMPAGNER ET PRÉVENIR LES SITUATIONS DIFFICILES AVEC UNE PERSONNE EN SITUATION DE DÉPENDANCE

14 heures  réf. PASDPD

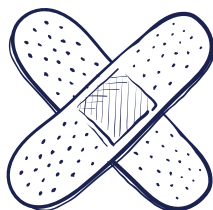
LES CLÉS D'UNE BONNE RELATION DE TRAVAIL AVEC LE PARTICULIER EMPLOYEUR : COMMUNICATION ET ORGANISATION

21 heures  réf. MIRTPE





Assurer LA PRÉVENTION ET LA SÉCURITÉ



**PRÉPARATION DU CERTIFICAT
« SAUVETEUR SECURISTE DU
TRAVAIL » (SST)**

🕒 14 heures 💎 réf. MISST

**RECYCLAGE
« SAUVETEUR SECURISTE DU
TRAVAIL » (SST)**

🕒 7 heures 💎 réf. MIRSST

**PRÉPARATION DU CERTIFICAT
« ACTEUR PRÉVENTION SECOURS »
AIDE ET SOIN À DOMICILE**

🕒 32 heures 💎 réf. MIAPS

**RECYCLAGE
« ACTEUR PRÉVENTION SECOURS »
AIDE ET SOIN À DOMICILE**

🕒 14 heures 💎 réf. MIRAPS

**PRÉPARATION DU CERTIFICAT ACTEUR
« PRÉVENTION DES RISQUES LIÉS
À L'ACTIVITÉ PHYSIQUE » OPTION 2S**

🕒 28 heures 💎 réf. IDRPRAP2S

**RECYCLAGE ACTEUR
« PRÉVENTION DES RISQUES LIÉS
À L'ACTIVITÉ PHYSIQUE » OPTION 2S**

🕒 14 heures 💎 réf. IDRPRAP2S

**ORGANISATION, AMÉNAGEMENT
ET SÉCURISATION
DE L'ESPACE
PROFESSIONNEL**

🕒 21 heures 💎 réf. MIOASEP



**PRÉVENIR LES RISQUES
PROFESSIONNELS ET
SÉCURISER SON
INTERVENTION**

🕒 21 heures 💎 réf. MIRPSI



**PRENDRE SOIN DE SOI ET PRÉVENIR
L'ÉPUISEMENT PROFESSIONNEL**

🕒 14 heures 💎 réf. IDPSSE

**FORMATION
COMPLÉMENTAIRE AIDE À LA MOBILITÉ
ACTEUR PRAP 2S**

🕒 14 heures 💎 réf. IDALMPRAP2S

Nouveau

**FORMATION
COMPLÉMENTAIRE AIDE À LA MOBILITÉ
« ACTEUR PRÉVENTION SECOURS »**

🕒 21 heures 💎 réf. MIALMAPS

Nouveau



**Une autre
manière
de vous
former !**

5 SÉANCES DE 3 HEURES, PRÈS DE CHEZ VOUS,

ENCADRÉES PAR UN ANIMATEUR EXPERT DE VOTRE MÉTIER.

**LE RELAIS ASSISTANTS DE VIE,
C'EST UNE AUTRE FAÇON D'APPRENDRE.**

C'est grâce aux échanges et en partageant vos expériences avec les autres que vous développerez vos compétences.

C'EST VOUS QUI CHOISISSEZ

LA THÉMATIQUE (Alzheimer, alimentation, droits et devoirs...), et le relais s'adapte ; c'est du sur-mesure !

95%*

des participants sont ravis de leur expérience.

* Source Edifia, 2019

LE RELAIS ASSISTANTS DE VIE, POURQUOI PAS VOUS ?

Plus de détails sur www.iperia.eu



IPERIA et votre branche professionnelle, en partenariat avec la CNSA, vous proposent une application spécialement dédiée à votre activité.

Avec « RAVie », accédez à des informations fiables, échangez avec d'autres professionnels, proposez des remplacements, accédez à des contenus de formation...

Toutes les informations sur :

www.ravie.iperia.eu



EN PARTENARIAT AVEC

cnsa
Caisse nationale de
solidarité pour l'autonomie

RAVIE

49

SALARIÉS & FUTURS SALARIÉS AU DOMICILE

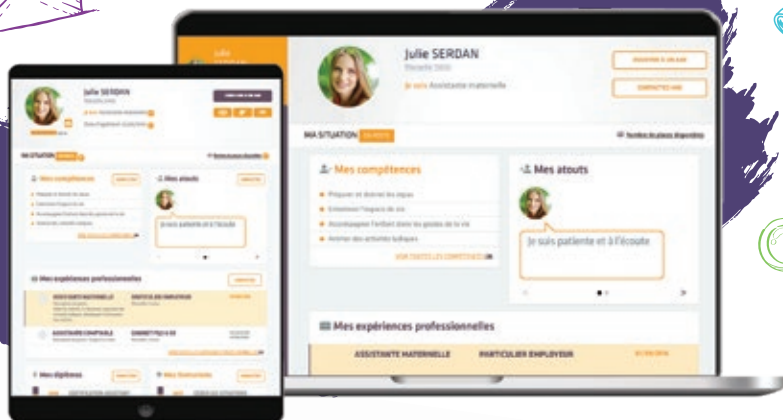
Assistant de vie

Employé familial

Assistant maternel

Garde d'enfants

CRÉEZ FACILEMENT votre CV en ligne!



RENDEZ-VOUS SUR
WWW.MONCV.IPERIA.EU





—
www.iperia.eu

0 800 820 920

Service & appel
gratuits



Rejoignez-nous sur facebook.com/iperia

Tous droits réservés IPERIA, marque déposée de l'association Certification et Compétences,
60 avenue Quakenbrück - BP 136 - 61004 ALENÇON Cedex. N° SIREN : 400 417 879 - Création - HOCUEIA DESIGN
Crédits photos Shutterstock - Krakenimages.com, miragephotography, NDAB Creativity
Dean Drobot, Monkey Business Images, goodluz, Alexander Bathis - Catalogue assistant de vie / Impression nov. 2022

