



Particuliers Employeurs  
& Emplois à Domicile

■ UN SECTEUR QUI COMPTE ■

FORMATIONS &  
CERTIFICATIONS

*Employé  
familial*

20  
23



iperia

# BIENVENUE DANS VOTRE CATALOGUE DE *certifications* ET DE *formations* 2023

## Une année pour faire reconnaître vos compétences et en acquérir de nouvelles !

Les mutations sociales et sociétales bouleversent bon nombre de métiers, appelés à disparaître ou à se réinventer. Ainsi, le métier d'employé familial est en pleine évolution : nouveaux besoins des familles, formes multiples d'habitat, enjeux environnementaux... La formation et la certification constituent deux leviers essentiels pour s'inscrire dans cette nouvelle réalité.

Aux côtés d'IPERIA, nous soutenons la professionnalisation de votre métier et nous souhaitons le valoriser en vous proposant de développer des savoirs pointus, spécialisés et adaptés, répondant à vos besoins et à ceux des particuliers employeurs.

### Ce catalogue en est la traduction concrète :

- ✓ **1 titre à finalité professionnelle** : c'est un repère pour le métier puisqu'il permet d'acquérir et de garantir l'ensemble des compétences nécessaires pour pouvoir l'exercer.
- ✓ **8 certifications.**
- ✓ **62 formations dont 3 nouveautés** :
  - Accompagnement à la VAE post-jury
  - Formation complémentaire aide à la mobilité « acteur prévention secours »
  - Formation complémentaire aide à la mobilité acteur PRAP 2S

## Notre objectif :

Vous permettre de devenir acteur de votre parcours professionnel, en le construisant à votre rythme.

## Notre engagement :

Vous proposer une offre adaptée à votre situation et à vos besoins.

## Notre ambition :

Vous accompagner sur le chemin de la réussite.

**Nous vous souhaitons une bonne lecture, de riches parcours de formation et de certification, ainsi que de grands projets d'évolution professionnelle.**

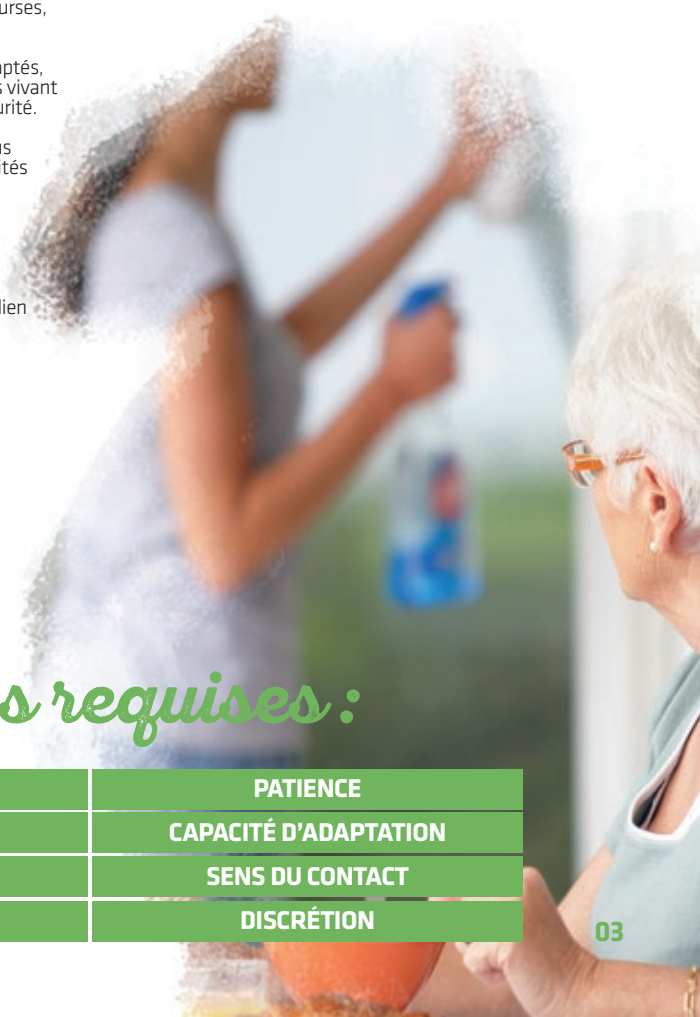
# LE MÉTIER *d'employé familial*

**L'employé familial assure l'entretien du domicile en effectuant des tâches de la vie courante. Dans son travail, il peut également mettre en place différentes activités, tant auprès d'enfants scolarisés que de personnes âgées.**

## Ses missions :

- ✓ **Intervenir** au domicile du particulier employeur et effectuer, en sa présence ou non, l'entretien du cadre de vie et du linge, le repassage, les courses, la préparation des repas...
- ✓ **Utiliser** le matériel et les produits adaptés, en veillant à la sécurité des personnes vivant au domicile, au-delà de sa propre sécurité.
- ✓ **Prendre en charge** des enfants de plus de 3 ans (accompagnement aux activités périscolaires...).
- ✓ **Accompagner** des personnes âgées autonomes (aide dans l'utilisation des outils numériques).
- ✓ **Mettre à profit** les activités du quotidien pour prévenir la perte d'autonomie des personnes âgées.

**Un métier à forte dimension humaine, encadré par la convention collective de la branche du secteur des particuliers employeurs et de l'emploi à domicile.**



## *Les qualités requises :*

POLYVALENCE	PATIENCE
EFFICACITÉ	CAPACITÉ D'ADAPTATION
COMMUNICATION	SENS DU CONTACT
ORGANISATION	DISCRÉTION

# LA RECONNAISSANCE *par les compétences*

**La reconnaissance au travail, c'est être respecté dans l'exercice de son métier, être considéré et reconnu pour son expertise. Dire "j'ai des compétences" ne suffit pas ! Pour les valoriser, vous devez en apporter la preuve en continu.**

## **DÉVELOPPEZ ET FAITES CERTIFIER VOS COMPÉTENCES**



Il est possible d'être un bon employé familial tout en ayant appris "sur le tas", mais c'est bien plus facile d'être reconnu si vous pouvez prouver que vous disposez bien des compétences nécessaires pour exercer votre métier.

### **LES FORMATIONS ET LES CERTIFICATIONS VOUS PERMETTENT D'APPORTER CETTE PREUVE.**

Elles vous donnent la légitimité pour conseiller (sécurisation de l'espace professionnel, techniques respectueuses de l'environnement...) et rassurent sur votre capacité à bien réaliser les missions qui vous sont confiées (techniques d'entretien, assistance administrative...).

### **ELLES SONT VOTRE BOUCLIER FACE AUX IDÉES REÇUES SUR VOTRE MÉTIER !**

*“Le ménage ? Tout le monde sait le faire, pas besoin de formation et encore moins de diplôme ...”*

*“Il existe des bons produits maintenant, ils font presque tout sans se fatiguer.”*

*“Moi je fais le ménage de ma maison en 2h, c'est normal qu'un professionnel le fasse en 1h et bien mieux que moi !”*



## DEPUIS PLUS DE 28 ANS, IPERIA S'ENGAGE À VOS CÔTÉS !

**Le secteur des particuliers employeurs et de l'emploi à domicile représente aujourd'hui 1,3 million de salariés et 3,3 millions d'employeurs\*.**

### VOUS EN FAITES PARTIE, SOYEZ-EN FIER !

Même si ce secteur et votre métier méritent encore plus de reconnaissance, ces 28 dernières années ont vu naître en nous une volonté toujours plus forte d'être présents à vos côtés.

Ensemble, travaillons pour que la société, vos employeurs et leurs familles considèrent votre métier et le reconnaissent à sa juste valeur.

Pour les rassurer et afficher haut et fort que vous êtes un professionnel doté de véritables compétences, nous renforçons chaque année l'offre de formation "certifiante".

Apprendre et faire évaluer ses compétences permettent de prouver qu'elles sont bien acquises.

**EN TANT QUE CERTIFICATEUR, IPERIA ÉVALUE ET GARANTIT VOS COMPÉTENCES.**



Grâce aux **organismes de formation labellisés par IPERIA**, vous pourrez apprendre en toute sérénité.

Liste des organismes disponible sur [www.iperia.eu](http://www.iperia.eu)

VOUS DEVEZ ÊTRE LE PREMIER  
À CROIRE EN VOUS ! AUTANT QUE  
**NOUS  
CROYONS EN VOUS !**

\* Source : rapport sectoriel 2022 produit par l'Observatoire de l'emploi à domicile.

# Sommaire

## L'offre 2023 et moi \_\_\_\_\_ 08

VOS DROITS À LA FORMATION \_\_\_\_\_ 08

L'OFFRE DE FORMATION 2023 \_\_\_\_\_ 08

LES GRANDES ÉTAPES DU DÉPART EN FORMATION \_\_\_\_\_ 10

## Le titre \_\_\_\_\_ 12

ARCHITECTURE DU TITRE IPERIA \_\_\_\_\_ 14

OBTENIR LE TITRE GRÂCE À LA VAE \_\_\_\_\_ 16

## Les certifications \_\_\_\_\_ 18

DÉVELOPPEMENT DE SON ACTIVITÉ PROFESSIONNELLE  
AUPRÈS DE PLUSIEURS PARTICULIERS EMPLOYEURS \_\_\_\_\_ 22

GESTION DE SON ACTIVITÉ PROFESSIONNELLE  
AUPRÈS DE PARTICULIERS EMPLOYEURS \_\_\_\_\_ 23

PRÉVENTION ET SÉCURITÉ AU DOMICILE \_\_\_\_\_ 24

ENTRETIEN DU DOMICILE ET DU LINGE : PRATIQUES ÉCORESPONSABLES \_\_\_\_\_ 25

SERVICES PERSONNALISÉS AUX FAMILLES \_\_\_\_\_ 26

ACTIVITÉS AUPRÈS DE PERSONNES ÂGÉES AUTONOMES \_\_\_\_\_ 27

ACTES DU QUOTIDIEN ET ACTIVITÉS DE L'ENFANT DE PLUS DE 3 ANS \_\_\_\_\_ 28

REPAS AU DOMICILE DU PARTICULIER EMPLOYEUR \_\_\_\_\_ 29

## Les formations \_\_\_\_\_ 30

ORGANISER ET DÉVELOPPER SON PARCOURS PROFESSIONNEL _____	34
COMPRENDRE L'ENFANT POUR MIEUX L'ACCOMPAGNER _____	35
ACCOMPAGNER SUR LES DIFFÉRENTS TEMPS DE LA JOURNÉE _____	36
DÉVELOPPER SES COMPÉTENCES LANGAGIÈRES _____	37
PROPOSER DES SERVICES AUX FAMILLES ET AUX PERSONNES _____	38
ADAPTER L'ALIMENTATION ET L'ACCOMPAGNEMENT AU REPAS _____	40
PRENDRE EN CHARGE LE DOMICILE _____	41
ADAPTER SA COMMUNICATION ET PRÉVENIR LES SITUATIONS DIFFICILES _____	42
ASSURER LA PRÉVENTION ET LA SÉCURITÉ _____	43



# Vos droits À LA FORMATION

## Plan de développement des compétences

(anciennement plan de formation)




- **58 heures par an.**
- Disponible dès la première heure travaillée.
- Rémunération maintenue pendant la durée de la formation, y compris en cas de dépassement du temps de travail habituel.

## Compte Personnel de Formation (CPF)

**Depuis 2019**, votre CPF est crédité en euros.

Tous les renseignements sur  
[www.moncompteformation.gouv.fr](http://www.moncompteformation.gouv.fr)

# L'offre de formation 2023

			
Objectif(s)	Garantir les compétences clés nécessaires pour exercer le métier	Garantir l'acquisition de compétences spécifiques en lien avec votre métier	Actualiser vos connaissances ou développer une compétence particulière
L'offre du catalogue	<b>1 titre :</b> "Employé familial"	<b>8 certifications</b>	<b>62 formations</b>
Certifiant	✓	✓	
Accessible via le plan de développement des compétences	✓	✓	✓
Accessible via le Compte Personnel de Formation	✓	✓	
Accessible en effectuant une Validation des Acquis de l'Expérience	✓		
Reconnaissance de votre métier et de vos compétences	★ ★ ★	★ ★	★
<b>VOUS OBTENEZ</b>	<b>UN TITRE</b>	<b>UNE CERTIFICATION</b>	<b>UNE ATTESTATION DE SUIVI DE FORMATION</b>



## Une offre *moderne et complète*

pour développer et certifier vos compétences.

À consulter où que vous soyez  
sur votre site préféré !

[www.iperia.eu](http://www.iperia.eu)



*“La formation  
continue permet  
d’acquérir des  
compétences  
spécifiques pour bien  
exercer son métier  
et progresser.”*

Gökhan, employé familial  
Ambassadeur de la professionnalisation  
des emplois de la famille



# LES GRANDES ÉTAPES DU DÉPART EN *formation*



**CHOISISSEZ  
LES DATES ET  
L'ORGANISME  
DE FORMATION  
QUI VOUS  
CONVIENNENT.**

**PROVOQUEZ  
UN TEMPS  
D'ÉCHANGE  
POUR PARLER  
FORMATION/  
CERTIFICATION.**



**ENSEMBLE,  
CONSULTEZ  
L'OFFRE  
DISPONIBLE  
DANS LE  
CATALOGUE  
OU SUR NOTRE  
SITE INTERNET  
POUR CHOISIR  
L'OFFRE  
QUI RÉPOND  
À VOS BESOINS  
RESPECTIFS.**

## 3



**DÉTERMINEZ  
LE DISPOSITIF  
DE FORMATION  
QUE VOUS ALLEZ  
UTILISER POUR  
DÉCLENCHER  
LA PRISE  
EN CHARGE  
FINANCIÈRE.**

### BON À SAVOIR

Après les avoir informés, une autorisation d'absence de vos différents particuliers employeurs est nécessaire avant de valider un départ en formation sur votre temps de travail.

## 1

**PLAN DE  
DÉVELOPPEMENT  
DES COMPÉTENCES**



## 4

*et/ou*

**CPF**



## 2

# RENDEZ-VOUS SUR [WWW.IPERIA.EU](http://WWW.IPERIA.EU) POUR CONSULTER LES FICHES

- ✓ Comment convaincre mon employeur de me laisser partir en formation ?
- ✓ Comment convaincre mon salarié de partir en formation ?
- ✓ Comment convaincre mon employeur de me laisser faire une VAE ?

# 5



**REMPLISSEZ ENSEMBLE LE BULLETIN D'INSCRIPTION APPROPRIÉ**

DISPONIBLE SUR [WWW.IPERIA.EU](http://WWW.IPERIA.EU) RUBRIQUE OUTILS ET SERVICES.



**EFFECTUEZ LA FORMATION DANS UN ORGANISME LABELLISÉ PAR IPERIA.**

# 6

# 7



À LA FIN DE LA FORMATION, **RECEVEZ UN PASSEPORT PROFESSIONNEL** AVEC UNE ATTESTATION DE SUIVI ET/OU UNE CERTIFICATION.

**[EMPLOYÉ FAMILIAL, AU RETOUR DE VOTRE FORMATION OU APRÈS AVOIR OBTENU VOTRE CERTIFICATION, CONSULTEZ LA FICHE "COMMENT VALORISER MES COMPÉTENCES APRÈS AVOIR SUIVI UNE FORMATION ?"]**.

# 8



**CONNECTEZ-VOUS SUR [WWW.IPERIA.EU](http://WWW.IPERIA.EU) POUR SUIVRE L'ÉTAT D'AVANCEMENT DE VOTRE DOSSIER DE REMBOURSEMENT.**



**N'OUBLIEZ PAS DE CRÉER OU DE METTRE À JOUR VOTRE CV SUR [WWW.MONCV.IPERIA.EU](http://WWW.MONCV.IPERIA.EU)**



# Le titre *“Employé familial”*

Titre IPERIA de niveau 3,  
reconnu par votre branche professionnelle  
et inscrit au Répertoire National  
des Certifications Professionnelles

## COMMENT OBTENIR LE TITRE :

En effectuant une Validation  
des Acquis de l'Expérience  
(VAE)

OU

En cumulant 8 blocs  
de compétences  
+  
une évaluation finale  
devant un jury de certification

## VOUS OBTIENDREZ :

Titre professionnel  
"Employé familial"



# ARCHITECTURE DU TITRE IPERIA

## “Employé familial”

**DÉVELOPPEMENT DE SON ACTIVITÉ  
PROFESSIONNELLE AUPRÈS DE  
PLUSIEURS PARTICULIERS EMPLOYEURS**

🕒 49 heures\* 📁 3 modules ✅ 1h d'évaluation



**GESTION DE SON ACTIVITÉ  
PROFESSIONNELLE AUPRÈS  
DE PARTICULIERS EMPLOYEURS**

🕒 49 heures\* 📁 3 modules ✅ 1h d'évaluation



**PRÉVENTION ET  
SÉCURITÉ AU DOMICILE**

🕒 42 heures\* 📁 2 modules ✅ 1h d'évaluation



**ENTRETIEN DU DOMICILE ET DU LINGE :  
PRATIQUES ÉCORESPONSABLES**

🕒 42 heures\* 📁 2 modules ✅ 1h d'évaluation

**SERVICES PERSONNALISÉS  
AUX FAMILLES**

🕒 42 heures\* 📁 2 modules ✅ 1h d'évaluation



**ACTIVITÉS AUPRÈS DE  
PERSONNES ÂGÉES AUTONOMES**

🕒 42 heures\* 📁 2 modules ✅ 1h d'évaluation



**ACTES DU QUOTIDIEN ET ACTIVITÉS  
DE L'ENFANT DE PLUS DE 3 ANS**

🕒 49 heures\* 📁 3 modules ✅ 1h d'évaluation



**REPAS AU DOMICILE  
DU PARTICULIER EMPLOYEUR**

🕒 56 heures\* 📁 3 modules ✅ 1h d'évaluation



**JURY DE  
CERTIFICATION**



*Obtention  
du titre*





# Dulce Martins de Brito

EMPLOYÉE FAMILIALE

Mon titre d'employée familiale, je l'ai obtenu en 2011 dans le cadre d'une Validation des Acquis de l'Expérience. J'exerçais ce métier depuis une douzaine d'années quand j'ai découvert l'existence de cette certification. Mon particulier employeur de l'époque recevait le catalogue de formation et j'ai eu l'occasion de le feuilleter. Si ma réaction a été immédiate ("C'est exactement ce que je cherche !"), j'ai mis un peu plus de temps à m'engager concrètement dans la certification.

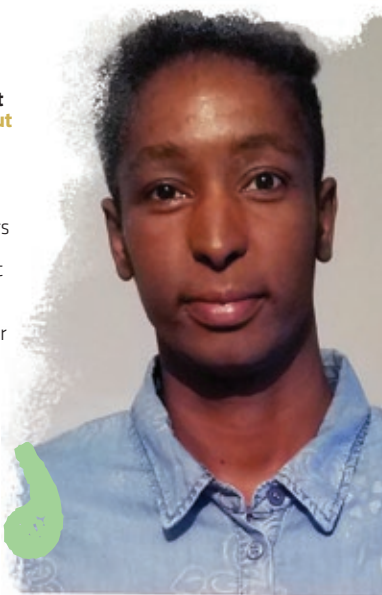
Je me suis inscrite auprès d'IPERIA et j'ai bénéficié d'un module d'accompagnement à la VAE que j'ai pu effectuer hors temps de travail.

Une fois obtenue, la certification a donné de la valeur à mon travail. Déjà, cela signifie que c'est un métier à part entière. Ensuite, on se sent plus respecté, plus valorisé quand on se présente face à un éventuel nouvel employeur. Les années d'expérience, ça compte, mais la certification, c'est un plus ! Au niveau du salaire, par exemple, on peut être un peu plus exigeant.

C'est aussi une satisfaction personnelle. J'ai eu le courage de monter mon dossier de VAE et je suis fière du travail que j'ai accompli. J'encourage d'ailleurs tous ceux qui hésitent à se lancer dans l'aventure, car cela vaut le coup. D'autant que la certification est de plus en plus demandée et que cela peut faire la différence lors d'un entretien d'embauche. Ça a été le cas pour moi il y a cinq mois au moment de trouver un nouvel employeur.

Je suis employée familiale depuis 22 ans maintenant et je suis toujours autant épanouie dans mon métier. J'ai bien l'intention de continuer à l'exercer le plus longtemps possible et d'évoluer si je peux.

  
Avec le titre,  
**bénéficiez de 5%  
d'augmentation**  
sur le salaire minimum  
conventionnel !



Titulaire du titre  
depuis 2011

D'AUTRES TÉMOIGNAGES  
SUR [WWW.IPERIA.U](http://WWW.IPERIA.U)



# Obtenir le titre GRÂCE À LA VAE

La Validation des Acquis de l'Expérience (VAE) vous permet de mettre à profit votre expérience professionnelle pour faire reconnaître officiellement vos compétences et obtenir le titre "Employé familial".

# 1

## Définir son projet

Vos parcours professionnels sont tous différents. IPERIA vous accompagne et vous conseille pour faire le point sur vos besoins et y apporter une réponse adaptée.

Vous pouvez contacter un conseiller en formation au

0 800 820 920 Service & appel gratuits

LE TITRE

16

# 2

## Demander sa recevabilité



Cette étape permet de confirmer votre projet et de vérifier les points suivants :

- ✓ L'adéquation avec votre expérience professionnelle ;
- ✓ Les critères administratifs.

Ce dossier est étudié par IPERIA. ✎

### Pour vous aider

#### AIDE AU POSITIONNEMENT ET À LA RECEVABILITÉ

🕒 4 heures 📍 réf. ACCVAE

🎯 Objectifs :

**Constituer un dossier** de demande de recevabilité complet permettant de vous ouvrir l'accès au dispositif VAE.

**Définir le parcours** d'accompagnement le plus adapté selon votre niveau en français.



#### VOTRE DOSSIER DE RECEVABILITÉ EST ACCEPTÉ.

La prochaine étape sera la création de votre dossier de validation et la préparation de votre entretien devant un jury de certification.



# 3

## Préparer son dossier de validation

Vous devez constituer un dossier permettant d'exposer vos activités et les compétences que vous avez pu mettre en œuvre lors de vos expériences professionnelles.



Pour vous aider

### 3 OPTIONS\* D'ACCOMPAGNEMENT À LA VAE

#### Option 1 :

🕒 25 heures 💎 réf. MIVAE1

#### Option 2 :

🕒 49 heures 💎 réf. MIVAE2  
dont 14 heures d'accompagnement  
"Français langue professionnelle"

#### Option 3 :

🕒 70 heures 💎 réf. MIVAE3  
dont 21 heures d'accompagnement  
"Français langue professionnelle"

#### 🎯 Objectifs :

**Mettre en évidence ses compétences** à partir de son expérience.

**Verbaliser sa pratique** professionnelle en décrivant des situations de travail.

**Préparer l'entretien** avec un jury de certification.

\* La différence entre les 3 options se situe au niveau du nombre d'heures consacrées à l'accompagnement collectif et individuel, ainsi qu'en "Français langue professionnelle".



# 4

## Passer devant le jury de certification

Vous devrez présenter votre dossier de validation devant un jury composé de représentants salariés et employeurs, ainsi que d'un membre d'IPERIA. En cas de validation partielle ou de non-validation, un nouveau Module d'accompagnement vous est proposé.

➤ *Nouveau*

### ACCOMPAGNEMENT À LA VAE POST-JURY

🕒 14 heures 💎 réf. MIVAEPOJ

#### 🎯 Objectifs :

**Se remobiliser** sur son projet de certification

**Mieux valoriser ses compétences**, à l'écrit et à l'oral

**Obtenir la certification** visée



Le titre  
"Employé familial"



Pour en savoir +

[www.iperia.eu](http://www.iperia.eu)



# Les certifications

Les certifications permettent de valider les compétences acquises pendant les formations et de les valoriser auprès des particuliers employeurs.

## COMMENT OBTENIR UNE CERTIFICATION :

En mobilisant votre plan  
de développement  
des compétences  
et/ou votre CPF

**ET**

En cumulant  
plusieurs modules  
+  
évaluation

## VOUS OBTIENDREZ :

**Une certification**



# LES CERTIFICATIONS : *Vrai ou Faux*

**Vous pensez tout savoir sur les certifications ?  
Mettez vos connaissances à l'épreuve...**

**Tout le monde  
peut avoir une  
certification.**

*Vrai et Faux*

Tous les employés familiaux peuvent accéder à la formation et passer les évaluations, cependant il faut maîtriser les compétences visées pour réussir les évaluations, et ainsi obtenir la certification.

**Une certification,  
c'est très long  
à obtenir.**

*Faux*

Une certification est plus courte qu'un titre professionnel, car elle ne vise pas à acquérir d'un coup l'ensemble des compétences nécessaires au métier. Elle permet d'y aller à son rythme, petit à petit et de cumuler progressivement ces compétences. Les premières certifications peuvent s'obtenir après seulement 42 heures de formation. Ce qui compte, c'est obtenir les compétences et de le prouver en réussissant l'évaluation.

**Une certification  
vaut moins  
qu'un titre.**

*Faux*

Certaines certifications sont même des morceaux du titre, comme les blocs de compétences qui peuvent se cumuler pour obtenir le titre "Employé familial" progressivement. Toutes les certifications se terminent par une évaluation, qu'il faut réussir. Elles garantissent donc toutes avec la même impartialité que vous avez bien les compétences visées.

**Une certification  
peut m'aider à  
trouver de nouveaux  
employeurs.**

*Vrai*

Une certification permet d'attester, de valoriser et de garantir vos compétences. Elle est la preuve que vous pouvez utiliser lors d'entretien d'embauche. C'est un outil supplémentaire que les autres employés familiaux n'auront pas forcément, qui rassurera les futurs particuliers employeurs et qui prouvera votre professionnalisme.

**Si l'on n'a pas  
fait d'études,  
on ne réussira  
jamais à avoir une  
certification**

*Faux*

Les certifications proposées dans ce catalogue sont accessibles à tous. Les organismes de formation qui les proposent adaptent leurs méthodes et permettent à tous de partir avec les mêmes chances.



## LE SAVIEZ-VOUS ?

- ✓ Plus de **16 000 certifications** délivrées par IPERIA en 2021
- ✓ Taux de réussite à la certification : **93 %**

*“ J’ai choisi ma certification pour valoriser mes compétences. [...] Mes employeurs étaient contents que j’ai fait cette certification. Et puis même pour nous personnellement, c’est bien. Maintenant, je me sens plus armée avec ma certification.”*

Laetitia LOROT, employée familiale

*“ Le travail est plus accessible, car les employeurs embauchent plus facilement une personne qui peut prouver ses compétences plutôt qu’une personne qui ne peut pas : ça les rassure.”*

Jessica LECOUTRE, employée familiale



# Développement DE SON ACTIVITÉ PROFESSIONNELLE AUPRÈS DE PLUSIEURS PARTICULIERS EMPLOYEURS



**49H\***  
+ 1H  
D'ÉVALUATION

Je développe une stratégie de recherche d'emploi et je crée des outils adaptés, notamment numériques. Je reste en veille pour maintenir mon employabilité tout en animant mon réseau professionnel.

S'INITIER À L'INFORMATIQUE  
ET À INTERNET



+

ÊTRE AUTONOME  
DANS SA RECHERCHE D'EMPLOI  
EN INTÉGRANT LES OUTILS NUMÉRIQUES



+

DÉVELOPPER SON RÉSEAU ET RÉALISER  
UNE VEILLE SUR SON SECTEUR D'ACTIVITÉ



+

1 ÉVALUATION :  
Étude de situation professionnelle numérique



=

**Bloc de compétences 1**



faisant partie du titre "EMPLOYÉ FAMILIAL"

\* Temps de formation préconisé par l'Université du domicile



# Gestion DE SON ACTIVITÉ PROFESSIONNELLE AUPRÈS DE PARTICULIERS EMPLOYEURS



49H\*  
+ 1H  
D'ÉVALUATION



Je gère en toute autonomie mon activité professionnelle en connaissant mes droits et mes obligations. Je construis avec chacun de mes particuliers employeurs une relation de travail de qualité dès l'entretien d'embauche.

DROITS ET DEVOIRS  
DANS L'EXERCICE DE SON MÉTIER

+

LES CLÉS D'UN ENTRETIEN RÉUSSI  
AVEC UN PARTICULIER EMPLOYEUR

+

LES CLÉS D'UNE BONNE RELATION DE  
TRAVAIL AVEC LE PARTICULIER EMPLOYEUR :  
COMMUNICATION ET ORGANISATION

+

1 ÉVALUATION :  
Étude de situation professionnelle numérique

=

**Bloc de compétences 2**



faisant partie du titre "EMPLOYÉ FAMILIAL"

GESTION DE SON ACTIVITÉ PROFESSIONNELLE  
AUPRÈS DE PARTICULIERS EMPLOYEURS

LES CERTIFICATIONS



Pour en savoir +

[www.iperia.eu](http://www.iperia.eu)



# Prévention ET SÉCURITÉ AU DOMICILE



**42H\***  
**+ 1H**  
D'ÉVALUATION

**J'évalue les risques au domicile et je contribue à sa sécurisation.  
Je préviens les risques professionnels liés à mon activité en adoptant  
notamment les gestes techniques adaptés.**

**ORGANISATION, AMÉNAGEMENT ET SÉCURISATION  
DE L'ESPACE PROFESSIONNEL**



+

**PRÉVENIR LES RISQUES PROFESSIONNELS  
ET SÉCURISER SON INTERVENTION**



+

**1 ÉVALUATION :  
Étude de situation professionnelle numérique**



=

**Bloc de compétences 3**



faisant partie du titre "EMPLOYÉ FAMILIAL"



# Entretien DU DOMICILE ET DU LINGE : PRATIQUES ÉCORESPONSABLES



42H\*

+ 1H  
D'ÉVALUATION



J'effectue l'entretien courant du domicile et du linge du particulier employeur en appliquant des pratiques respectueuses de l'environnement.



## Bloc de compétences 4



faisant partie du titre "EMPLOYÉ FAMILIAL"

ENTRETIEN DU DOMICILE ET DU LINGE : PRATIQUES ÉCORESPONSABLES

LES CERTIFICATIONS



Pour en savoir +

[www.iperia.eu](http://www.iperia.eu)



# Services PERSONNALISÉS AUX FAMILLES



**42H\***  
+ 1H  
D'ÉVALUATION

J'interviens chez le particulier employeur, je communique avec toute la famille, et je propose une offre de services personnalisée en fonction des besoins spécifiques de chacun et de mes aptitudes.

PROPOSER UNE OFFRE D'ACTIVITÉS  
PERSONNALISÉE AUX FAMILLES



+

ORGANISER ET OPTIMISER L'OFFRE  
D'ACTIVITÉS PERSONNALISÉE AUX FAMILLES



+

1 ÉVALUATION :  
Étude de situation professionnelle numérique



=

**Bloc de compétences 13**



faisant partie du titre "EMPLOYÉ FAMILIAL"

# Activités AUPRÈS DE PERSONNES ÂGÉES AUTONOMES



42H\*

+ 1H  
D'ÉVALUATION



J'interviens au domicile de personnes âgées autonomes et je leur propose des activités sociales, physiques ou de loisirs. Je joue un rôle dans le maintien de leur autonomie et du lien avec leur environnement et leurs proches.

BESOINS DE LA PERSONNE ÂGÉE  
ET MAINTIEN DE L'AUTONOMIE



+

MAINTIEN DU LIEN SOCIAL ET ACTIVITÉS DE  
LOISIRS POUR LA PERSONNE ÂGÉE AUTONOME



+

1 ÉVALUATION :  
Étude de situation professionnelle numérique



=

**Bloc de compétences 14**



faisant partie du titre "EMPLOYÉ FAMILIAL"

ACTIVITÉS AUPRÈS DE PERSONNES ÂGÉES AUTONOMES

LES CERTIFICATIONS



Pour en savoir +

[www.iperia.eu](http://www.iperia.eu)



# Actes du quotidien ET ACTIVITÉS DE L'ENFANT DE PLUS DE 3 ANS



**49H\***  
+ 1H  
D'ÉVALUATION

J'interviens auprès d'enfants de plus de 3 ans chez le particulier employeur. Je les accompagne dans les actes quotidiens et lors d'activités périscolaires. Je leur propose des jeux, ainsi que des activités sociales, culturelles ou sportives pour favoriser leur épanouissement au quotidien.

DÉVELOPPEMENT ET RYTHME DE L'ENFANT DE PLUS DE 3 ANS ET DE L'ADOLESCENT

+

ACCOMPAGNER L'ENFANT DE PLUS DE 3 ANS DANS SES ACTES QUOTIDIENS

+

ACCOMPAGNEMENT DURANT LES TEMPS PÉRISCOLAIRES

+

1 ÉVALUATION :  
Étude de situation professionnelle numérique

=

**Bloc de compétences 15**



faisant partie du titre "EMPLOYÉ FAMILIAL"

ACTES DU QUOTIDIEN ET ACTIVITÉS DE L'ENFANT  
DE PLUS DE 3 ANS

LES CERTIFICATIONS

# Repas

## AU DOMICILE DU PARTICULIER EMPLOYEUR

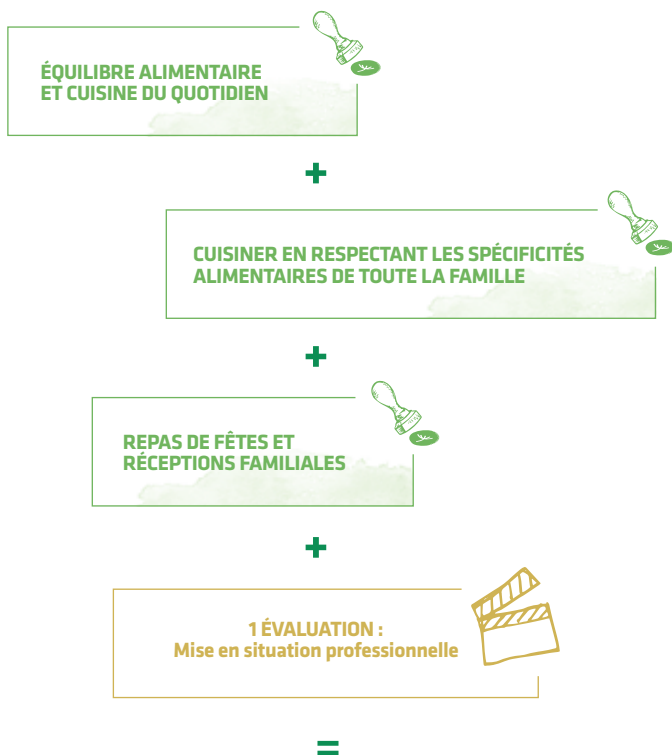


56H\*

+ 1H  
D'ÉVALUATION



Je prépare des repas équilibrés pour toute la famille chez le particulier employeur. J'élabore et je présente des mets sucrés et salés pour des événements festifs organisés à son domicile.



### Bloc de compétences 16



faisant partie du titre "EMPLOYÉ FAMILIAL"



Pour en savoir +

[www.iperia.eu](http://www.iperia.eu)



# Les formations

## COMMENT LES SUIVRE :

En mobilisant votre plan de développement des compétences

ET

En suivant la formation dans un organisme détenant le label IPERIA, délivré par la branche professionnelle

## VOUS OBTIENDREZ :

Une attestation de suivi de formation dans votre passeport professionnel



# QU'EST-CE QUE *la formation ?*

La formation, c'est un format très court qui vous permet de découvrir, d'actualiser ou d'approfondir un sujet spécifique. C'est également un moment de partage privilégié pour échanger avec vos collègues.



## Formez-vous à la carte !

Vous pouvez choisir votre formation en fonction des besoins de vos employeurs ou selon votre projet professionnel. Aucun prérequis n'est nécessaire sauf exceptions liées aux compétences langagières en page 37.

**Vous êtes libre de suivre une ou plusieurs formations dans l'année dans la limite de 58 heures.**

## Comment ça se passe ?

1

Vous assistez à la formation de votre choix.

2

À la fin de la session, votre organisme de formation vous remet votre attestation de suivi à conserver dans votre passeport professionnel !

### LE SAVIEZ-VOUS ?

Près de 100 000 formations ont été effectuées en 2021 !



TROUVEZ DÈS MAINTENANT  
**LA FORMATION**  
QUI VOUS CORRESPOND  
PARMI LES 57 PROPOSÉES !





## ALLER PLUS LOIN AVEC *les formations ?*

Les formations vous permettent de développer et d'actualiser vos savoir-faire tout au long de l'année. Elles peuvent également s'intégrer dans une logique de parcours certifiant. **De quoi vous aider à garantir vos compétences auprès de vos particuliers employeurs !**

- ✓ En cumulant plusieurs formations et en passant une évaluation, vous pouvez obtenir une certification. 
- ✓ En validant plusieurs certifications et en passant une évaluation, **vous pouvez obtenir votre titre "Employé familial" !** 

*"Les formations m'ont beaucoup aidée pour évoluer. [...] Il y avait des choses que je ne savais pas et j'étais un peu perdue. La formation m'a permis de tout remettre au clair et d'être plus efficace."*

Marie-Orlyne VALANTIN, employée familiale



# Organiser ET développer SON PARCOURS PROFESSIONNEL



ORGANISER ET DÉVELOPPER SON PARCOURS PROFESSIONNEL

## S'INITIER À L'INFORMATIQUE ET À INTERNET

🕒 21 heures 📍 réf. MIIN



## ÊTRE AUTONOME DANS SA RECHERCHE D'EMPLOI EN INTÉGRANT LES OUTILS NUMÉRIQUES

🕒 21 heures 📍 réf. MIREON



## DÉVELOPPER SON RÉSEAU ET RÉALISER UNE VEILLE SUR SON SECTEUR D'ACTIVITÉ

🕒 14 heures 📍 réf. MIDR



## LES CLÉS D'UN ENTRETIEN RÉUSSI AVEC UN PARTICULIER EMPLOYEUR

🕒 14 heures 📍 réf. MIERPE



## S'ORGANISER AVEC UN TABLEUR

🕒 14 heures 📍 réf. MIOT

## DROITS ET DEVOIRS DANS L'EXERCICE DE SON MÉTIER

🕒 21 heures 📍 réf. MIDDM



## GÉRER SON STRESS EN SITUATION PROFESSIONNELLE

🕒 14 heures 📍 réf. MISSP

## SE PRÉPARER À SA FONCTION DE TUTEUR

🕒 21 heures 📍 réf. MITU

## L'ANALYSE DES PRATIQUES PROFESSIONNELLES : DÉMARCHE ET SÉANCES

🕒 14 heures 📍 réf. IDAPP



Pour en savoir +

[www.iperia.eu](http://www.iperia.eu)



# Comprendre L'ENFANT POUR MIEUX L'ACCOMPAGNER



**DÉVELOPPEMENT ET RYTHME DE  
L'ENFANT DE PLUS DE 3 ANS ET DE  
L'ADOLESCENT**

🕒 14 heures 📌 réf. IDDREA



**COMPRENDRE L'IMPACT  
DES ÉCRANS POUR MIEUX  
ACCOMPAGNER L'ENFANT  
ET SA FAMILLE**

🕒 14 heures 📌 réf. MICIE

**MIEUX COMPRENDRE LES  
STÉRÉOTYPES DE GENRE POUR  
RENFORCER L'ÉGALITÉ FILLE-GARÇON**

🕒 14 heures 📌 réf. MICSEFG

**MALTRAITANCE ET  
ENFANCE EN DANGER**

🕒 14 heures 📌 réf. MIMED

## ACCÉLÉREZ VOTRE ACTIVITÉ EN PASSANT LE PERMIS DE *conduire*

**CONDUIRE EST UNE NÉCESSITÉ POUR  
VOTRE ACTIVITÉ PROFESSIONNELLE,  
MAIS VOUS N'AVEZ PAS LE PERMIS ?**

Dans le cadre de la formation continue, vous pouvez obtenir un financement de 40 heures de code et 40 heures de conduite auprès d'une auto-école partenaire. Si vous êtes déjà titulaire du permis de conduire, sachez qu'il existe un module vous permettant de renforcer vos compétences pour transporter des personnes.

Plus d'informations sur [WWW.IPERIA.EU](http://WWW.IPERIA.EU)

*Demain, vous pourrez :*

- ✓ Trouver de nouveaux employeurs.
- ✓ Gagner du temps dans vos déplacements.
- ✓ Répondre à des besoins spécifiques.



5  
FORMATIONS

# Accompagner SUR LES DIFFÉRENTS TEMPS DE LA JOURNÉE



ACCOMPAGNER L'ENFANT  
DE PLUS DE 3 ANS DANS  
SES ACTES QUOTIDIENS

🕒 14 heures 📌 réf. IDAEAQ-P3



ÉTAT DE SANTÉ DE L'ENFANT :  
LES BONNES PRATIQUES

🕒 14 heures 📌 réf. MIESE

ACCOMPAGNEMENT DURANT LES  
TEMPS PÉRISCOLAIRES

🕒 21 heures 📌 réf. MIATP



ÉVEIL DES ENFANTS : LE JEU SOUS  
TOUTES SES FORMES

🕒 21 heures 📌 réf. MIEE

PROPOSER UN ENVIRONNEMENT  
FAVORABLE À LA RÉALISATION  
DES DEVOIRS

🕒 14 heures 📌 réf. MIEFRD

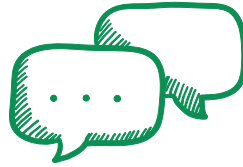
*“Le métier évolue,  
c’est pourquoi  
il est important  
de se former  
pour s’adapter.”*

Delia, employée familiale  
Ambassadrice de la professionnalisation  
des emplois de la famille





# Développer SES COMPÉTENCES LANGAGIÈRES



## MODULES DE FRANÇAIS PROFESSIONNEL - ORAL ET ÉCRIT

### ACQUÉRIR LES COMPÉTENCES DE BASE EN FRANÇAIS PROFESSIONNEL

🕒 56 heures 📄 réf. MIACBFP



⚠️ Niveau A1 validé requis

### AMÉLIORER SES COMPÉTENCES EN FRANÇAIS PROFESSIONNEL

🕒 49 heures 📄 réf. MIACFP



⚠️ Niveau A2 validé requis

### AFFINER SES COMPÉTENCES EN FRANÇAIS PROFESSIONNEL

🕒 49 heures 📄 réf. MIAFCFP

L'offre langagière vous permet désormais d'être accompagné sur un parcours progressif selon vos besoins. Un positionnement vous sera proposé par les organismes de formation pour identifier votre niveau et vous permettre de suivre la formation qui vous conviendra le mieux.

## MODULES SPÉCIFIQUES POUR TRAVAILLER L'ÉCRIT

⚠️ Niveaux A1 validé à l'écrit et A2 à l'oral requis

### DÉVELOPPER SES COMPÉTENCES À L'ÉCRIT EN FRANÇAIS PROFESSIONNEL

🕒 35 heures 📄 réf. MIDCFP

### AMÉLIORER LA QUALITÉ DE SES ÉCRITS PROFESSIONNELS

🕒 35 heures 📄 réf. MIAQEP

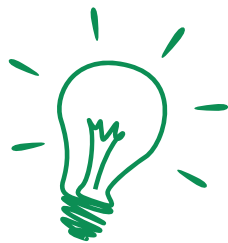
### AMÉLIORER SON ANGLAIS POUR MIEUX COMMUNIQUER AVEC SON PARTICULIER EMPLOYEUR

🕒 35 heures 📄 réf. MIAECE





# Proposer DES SERVICES AUX FAMILLES ET AUX PERSONNES



## PROPOSER UNE OFFRE D'ACTIVITÉS PERSONNALISÉE AUX FAMILLES

🕒 21 heures 📍 réf. IDAPF

🌟 INTÉGRÉ À UN  
*parcours  
certifiant*  
cf. page 26

## ORGANISER ET OPTIMISER L'OFFRE D'ACTIVITÉS PERSONNALISÉE AUX FAMILLES

🕒 21 heures 📍 réf. IDOAPF

🌟 INTÉGRÉ À UN  
*parcours  
certifiant*  
cf. page 26

## BESOINS DE LA PERSONNE ÂGÉE ET MAINTIEN DE L'AUTONOMIE

🕒 21 heures 📍 réf. PAMAPA

🌟 INTÉGRÉ À UN  
*parcours  
certifiant*  
cf. page 27

## MAINTIEN DU LIEN SOCIAL ET ACTIVITÉS DE LOISIRS POUR LA PERSONNE ÂGÉE AUTONOME

🕒 21 heures 📍 réf. PALSIPA

🌟 INTÉGRÉ À UN  
*parcours  
certifiant*  
cf. page 27

## ACCOMPAGNEMENT DANS LA DÉCOUVERTE ET L'UTILISATION DES OUTILS NUMÉRIQUES

🕒 14 heures 📍 réf. PADUON







# COMMENT CONVAINCRE VOS EMPLOYEURS DE VOUS LAISSER PARTIR EN *formation ?*

*À quel moment  
en parler ?*

*Avec  
quels arguments ?*

*Comment s'organiser  
pour faciliter  
votre départ en  
formation ?*



**iperia**

**A PENSÉ À VOUS ET VOUS  
DIT TOUT POUR VOUS AIDER  
À TROUVER LES BONS  
ARGUMENTS.**

**RETROUVEZ TOUTES  
LES FICHES PRATIQUES SUR  
[WWW.IPERIA.EU](http://WWW.IPERIA.EU)**





**3**  
FORMATIONS

# Adapter L'ALIMENTATION ET L'ACCOMPAGNEMENT AU REPAS



ADAPTER L'ALIMENTATION ET L'ACCOMPAGNEMENT AU REPAS

**ÉQUILIBRE ALIMENTAIRE  
ET CUISINE DU QUOTIDIEN**

🕒 21 heures 📍 réf. MIEACQ

🏆 **INTÉGRÉ À UN  
parcours  
certifiant**  
cf. page 29

**CUISINER EN RESPECTANT  
LES SPÉCIFICITÉS ALIMENTAIRES DE  
TOUTE LA FAMILLE**

🕒 14 heures 📍 réf. IDCSA

🏆 **INTÉGRÉ À UN  
parcours  
certifiant**  
cf. page 29

**REPAS DE FÊTES ET RÉCEPTIONS  
FAMILIALES**

🕒 21 heures 📍 réf. IDFR

🏆 **INTÉGRÉ À UN  
parcours  
certifiant**  
cf. page 29



*Rejoignez*  
**PLUS DE 15 000  
PROFESSIONNELS  
DE L'EMPLOI  
À DOMICILE PRÉSENTS  
SUR NOTRE PAGE  
FACEBOOK !**



Des actualités toutes les semaines,  
des témoignages d'employés familiaux  
plusieurs jeux concours chaque année,  
les nouvelles formations,  
des études/sondages  
sur votre métier...

 [facebook.com/iperia](https://facebook.com/iperia)

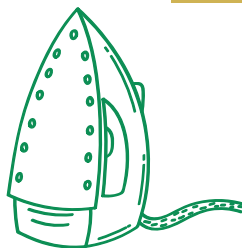
LES FORMATIONS





# Prendre en charge

## LE DOMICILE



### ENTRETIEN DU CADRE DE VIE ET PRATIQUES ÉCORESPONSABLES

21 heures réf. MIECER



### ENTRETIEN DU CADRE DE VIE - APPROFONDISSEMENT

14 heures réf. IDECV

### ENTRETIEN DU LINGE ET PRATIQUES ÉCORESPONSABLES

21 heures réf. MIELER



### ENTRETIEN DU LINGE ET REPASSAGE - APPROFONDISSEMENT

14 heures réf. IDELV

### FABRICATION DE PRODUITS MÉNAGERS ÉCORESPONSABLES

14 heures réf. MIFPM

### INTÉGRER DES PRATIQUES PROFESSIONNELLES ÉCORESPONSABLES

14 heures réf. MIPPER

### SOIN DES ANIMAUX ET ENTRETIEN DES PLANTES

14 heures réf. IDSAP

### ENTRETIEN ET RÉPARATION DE BIENS

14 heures réf. IDERB

### AIDE À LA GESTION DES TÂCHES ADMINISTRATIVES ET QUOTIDIENNES DE LA FAMILLE

14 heures réf. PAGTA





4

FORMATIONS

# Adapter SA COMMUNICATION ET PRÉVENIR LES SITUATIONS DIFFICILES



## COMMUNICATION INTERPERSONNELLE

🕒 14 heures 📌 réf. MICIP

## FAVORISER LA BIENTRAITANCE ENVERS LES ENFANTS, PRÉVENIR « LES DOUCES VIOLENCES »

🕒 21 heures 📌 réf. MIBEP

## LES CLÉS D'UNE BONNE RELATION DE TRAVAIL AVEC LE PARTICULIER EMPLOYEUR : COMMUNICATION ET ORGANISATION

🕒 21 heures 📌 réf. MIRTPE

INTEGRÉ À UN  
*parcours  
certifiant*  
cf. page 23

## APPRENTISSAGE DE LA LANGUE DES SIGNES FRANÇAISE

🕒 35 heures 📌 réf. MILDS

ADAPTER SA COMMUNICATION ET PRÉVENIR LES SITUATIONS DIFFICILES

LES FORMATIONS

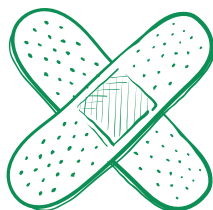


Pour en savoir +

[www.iperia.eu](http://www.iperia.eu)



# Assurer LA PRÉVENTION ET LA SÉCURITÉ



**PRÉPARATION DU CERTIFICAT  
« SAUVETEUR SECOURISTE DU  
TRAVAIL » (SST)**

14 heures réf. MISST

**RECYCLAGE  
« SAUVETEUR SECOURISTE DU  
TRAVAIL » (SST)**

7 heures réf. MIRSST

**PRÉPARATION DU CERTIFICAT  
« ACTEUR PRÉVENTION SECOURS »  
AIDE ET SOIN À DOMICILE**

32 heures réf. MIAPS

**RECYCLAGE  
« ACTEUR PRÉVENTION SECOURS »  
AIDE ET SOIN À DOMICILE**

14 heures réf. MIRAPS

**PRÉPARATION DU CERTIFICAT ACTEUR  
« PRÉVENTION DES RISQUES LIÉS  
À L'ACTIVITÉ PHYSIQUE » OPTION 2S**

28 heures réf. IDRPRAP2S

**RECYCLAGE ACTEUR  
« PRÉVENTION DES RISQUES LIÉS  
À L'ACTIVITÉ PHYSIQUE » OPTION 2S**

14 heures réf. IDRPRAP2S

**ORGANISATION, AMÉNAGEMENT  
ET SÉCURISATION  
DE L'ESPACE  
PROFESSIONNEL**

21 heures réf. MIOASEP



**RISQUE ET SÉCURITÉ DANS LES  
DÉPLACEMENTS AVEC LES ENFANTS**

14 heures réf. MIRSE

**PRÉVENIR LES RISQUES  
PROFESSIONNELS ET  
SÉCURISER SON  
INTERVENTION**

21 heures réf. MIRPSI



**PRENDRE SOIN DE SOI ET PRÉVENIR  
L'ÉPUISEMENT PROFESSIONNEL**

14 heures réf. IDPSSE

**FORMATION  
COMPLÉMENTAIRE AIDE À LA MOBILITÉ  
« ACTEUR PRÉVENTION SECOURS »**

21 heures réf. MIALMAPS

*Nouveau*

**FORMATION  
COMPLÉMENTAIRE AIDE À LA MOBILITÉ  
ACTEUR PRAP 2S**

14 heures réf. IDALMPRAP2S

*Nouveau*

# notes

---

---

---

---

---

---

---

---

---

---

---

---

---

---

---

---

---

---

---

---

---

---

---





# SALARIÉS & FUTURS SALARIÉS AU DOMICILE

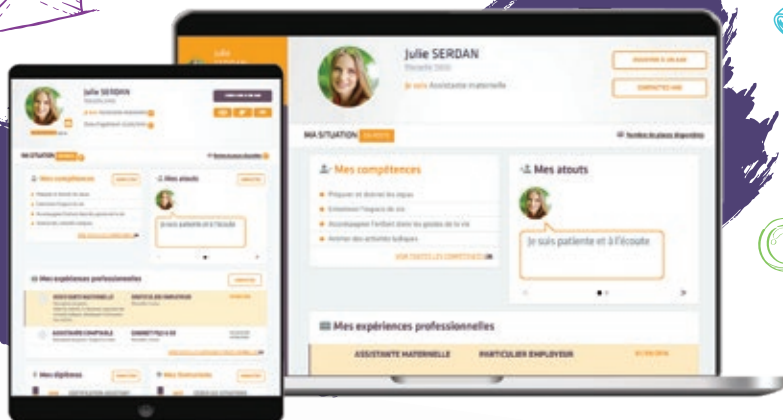
Assistant de vie

Employé familial

Assistant maternel

Garde d'enfants

## CRÉEZ FACILEMENT votre CV en ligne!



RENDEZ-VOUS SUR

[WWW.MONCV.IPERIA.EU](http://WWW.MONCV.IPERIA.EU)





—  
[www.iperia.eu](http://www.iperia.eu)

0 800 820 920

Service & appel  
gratuits



Rejoignez-nous sur [facebook.com/iperia](https://facebook.com/iperia)

Tous droits réservés IPERIA, marque déposée de l'association Certification et Compétences,  
60 avenue Quakenbrück - BP 136 - 61004 ALENCON Cedex. N° SIREN : 400 417 879 - Création : HOCUEIA DESIGN  
Crédits photos Shutterstock - Krakenimages.com, miragephotography, NDAB Creativity,  
Phovoir, Monkey Business Images, Dean Drobot, SpeedKings - Catalogue employé familia // impression nov. 2022



PEFC® 10-31-2027