

Particuliers Employeurs  
& Emplois à Domicile

■ UN SECTEUR QUI COMPTE ■

FORMATIONS &  
CERTIFICATIONS

*Garde  
d'enfants*

20  
23



iperia

# BIENVENUE DANS VOTRE CATALOGUE DE *certifications* ET DE *formations* 2023

## Une année pour faire reconnaître vos compétences et en acquérir de nouvelles !

Les mutations sociales et sociétales bouleversent bon nombre de métiers, appelés à disparaître ou à se réinventer. Ainsi, le métier de garde d'enfants est en pleine évolution : nouveaux besoins des parents, approches pédagogiques plurielles... La formation et la certification constituent deux leviers essentiels pour s'inscrire dans cette nouvelle réalité.

Aux côtés d'IPERIA, nous soutenons la professionnalisation de votre métier et nous souhaitons le valoriser en vous proposant de développer des savoirs pointus, spécialisés et adaptés, répondant à vos besoins et à ceux des parents employeurs.

### Ce catalogue en est la traduction concrète :

- ✓ **1 titre à finalité professionnelle** : c'est un repère pour le métier puisqu'il permet d'acquérir et de garantir l'ensemble des compétences nécessaires pour pouvoir l'exercer.
- ✓ **10 certifications**
- ✓ **86 formations dont 3 nouveautés** :
  - Accompagnement à la VAE post-jury
  - Soutenir la parentalité au quotidien
  - Formation complémentaire aide à la mobilité « acteur prévention secours »

## Notre objectif :

Vous permettre de devenir acteur de votre parcours professionnel, en le construisant à votre rythme.

## Notre engagement :

Vous proposer une offre adaptée à votre situation et à vos besoins.

## Notre ambition :

Vous accompagner sur le chemin de la réussite.

**Nous vous souhaitons une bonne lecture, de riches parcours de formation et de certification, ainsi que de grands projets d'évolution professionnelle.**

# LE MÉTIER de garde d'enfants

**Le garde d'enfants prend en charge les enfants scolarisés ou non, au domicile de l'employeur, depuis leur naissance jusqu'à leur majorité. Il les accompagne de façon active dans toutes les étapes de la vie quotidienne.**

## Ses missions :

- ✓ **Veiller** à chaque instant au bien-être et à la sécurité des enfants qui lui sont confiés.
- ✓ **Assurer** leur toilette et leur hygiène, s'occuper des repas et des goûters, proposer des activités de loisirs et les emmener en promenade ou à l'école.
- ✓ **Initier** les enfants aux règles de vie en communauté et participer à leur éveil grâce à des activités adaptées à chaque âge.
- ✓ **Les accompagner** dans tous leurs progrès, de l'apprentissage de la propreté à l'acquisition de la marche, du langage à la découverte de l'école.

**Un métier à forte dimension humaine, encadré par la convention collective de la branche du secteur des particuliers employeurs et de l'emploi à domicile.**



## Les qualités requises :

ÉCOUTE	RIGUEUR
COMMUNICATION	ORGANISATION
CRÉATIVITÉ	PONCTUALITÉ
SÉCURITÉ	RESPONSABILITÉ

# LA RECONNAISSANCE *par les compétences*

**La reconnaissance au travail, c'est être respecté dans l'exercice de son métier, être considéré et reconnu pour son expertise. Dire "j'ai des compétences" ne suffit pas ! Pour les valoriser, vous devez en apporter la preuve en continu.**

## **DÉVELOPPEZ ET FAITES CERTIFIER VOS COMPÉTENCES**



Il est possible d'être un bon garde d'enfants tout en ayant appris "sur le tas", mais c'est bien plus facile d'être reconnu si vous pouvez prouver que vous disposez bien des compétences nécessaires pour exercer votre métier.

### **LES FORMATIONS ET LES CERTIFICATIONS VOUS PERMETTENT D'APPORTER CETTE PREUVE.**

Elles vous donnent la légitimité pour conseiller (sécurisation de l'espace professionnel, observation du développement des enfants...) et rassurent sur votre capacité à bien réaliser les missions qui vous sont confiées (accompagnement à l'éveil de l'enfant, préparation des repas...).

### **ELLES SONT VOTRE BOUCLIER FACE AUX IDÉES REÇUES SUR VOTRE MÉTIER !**

*"Tu dois t'ennuyer  
toute la journée ..."*

*"En fait, tu fais le taxi pour  
ramener les enfants de l'école,  
et après ils se débrouillent, non ?"*

*"Un petit bébé, c'est facile  
à garder, il dort tout le temps ..."*



## DEPUIS PLUS DE 28 ANS, IPERIA S'ENGAGE À VOS CÔTÉS !

**Le secteur des particuliers employeurs et de l'emploi à domicile représente aujourd'hui 1,3 million de salariés et 3,3 millions d'employeurs\*.**

### VOUS EN FAITES PARTIE, SOYEZ-EN FIER !

Même si ce secteur et votre métier méritent encore plus de reconnaissance, ces 28 dernières années ont vu naître en nous une volonté toujours plus forte d'être présents à vos côtés.

Ensemble, travaillons pour que la société, vos employeurs et leurs familles considèrent votre métier et le reconnaissent à sa juste valeur.

Pour les rassurer et afficher haut et fort que vous êtes un professionnel doté de véritables compétences, nous renforçons chaque année l'offre de formation "certifiante".

Apprendre et faire évaluer ses compétences permettent de prouver qu'elles sont bien acquises.

**EN TANT QUE CERTIFICATEUR, IPERIA ÉVALUE ET GARANTIT VOS COMPÉTENCES.**



Grâce aux **organismes de formation labellisés par IPERIA**, vous pourrez apprendre en toute sérénité.

Liste des organismes disponible sur [www.iperia.eu](http://www.iperia.eu)

VOUS DEVEZ ÊTRE LE PREMIER  
À CROIRE EN VOUS ! AUTANT QUE  
**NOUS  
CROYONS EN VOUS !**

\* Source : rapport sectoriel 2022 produit par l'Observatoire de l'emploi à domicile.

# Sommaire

## L'offre 2023 et moi \_\_\_\_\_ 08

VOS DROITS À LA FORMATION \_\_\_\_\_ 08

L'OFFRE DE FORMATION 2023 \_\_\_\_\_ 08

LES GRANDES ÉTAPES DU DÉPART EN FORMATION \_\_\_\_\_ 10

## Le titre \_\_\_\_\_ 12

ARCHITECTURE DU TITRE IPERIA \_\_\_\_\_ 14

OBTENIR LE TITRE GRÂCE À LA VAE \_\_\_\_\_ 16

## Les certifications \_\_\_\_\_ 18

DÉVELOPPEMENT DE SON ACTIVITÉ PROFESSIONNELLE  
AUPRÈS DE PLUSIEURS PARTICULIERS EMPLOYEURS \_\_\_\_\_ 22

GESTION DE SON ACTIVITÉ PROFESSIONNELLE  
AUPRÈS DE PARTICULIERS EMPLOYEURS \_\_\_\_\_ 23

PRÉVENTION ET SÉCURITÉ AU DOMICILE \_\_\_\_\_ 24

ENTRETIEN DU DOMICILE ET DU LINGE : PRATIQUES ÉCORESPONSABLES \_\_\_\_\_ 25

PROJET D'ACCUEIL ET D'ACCOMPAGNEMENT PERSONNALISÉ DE L'ENFANT \_\_\_\_\_ 26

ACCOMPAGNEMENT AUX ACTES QUOTIDIENS DE L'ENFANT \_\_\_\_\_ 27

ACTIVITÉS D'ÉVEIL ET DE SOCIALISATION  
CONTRIBUANT AU DÉVELOPPEMENT DE L'ENFANT \_\_\_\_\_ 28

REPAS DE L'ENFANT \_\_\_\_\_ 29

ADAPTER L'ACCOMPAGNEMENT À DOMICILE D'UN ENFANT AVEC TROUBLES DU SPECTRE DE L'AUTISME	30
--	----

ADAPTER L'ACCOMPAGNEMENT À DOMICILE D'UN ENFANT EN FONCTION DE SON HANDICAP	31
--	----

<i>Les formations</i> 	32
---	----

ORGANISER ET DÉVELOPPER SON PARCOURS PROFESSIONNEL	36
--	----

COMPRENDRE L'ENFANT POUR MIEUX L'ACCOMPAGNER	38
--	----

DÉVELOPPER SES COMPÉTENCES LANGAGIÈRES	39
--	----

ACCOMPAGNER SUR LES DIFFÉRENTS TEMPS DE LA JOURNÉE	40
--	----

ACCOMPAGNER UN ENFANT EN SITUATION DE HANDICAP	42
--	----

ADAPTER L'ALIMENTATION ET L'ACCOMPAGNEMENT AU REPAS	44
---	----

PRENDRE EN CHARGE LE DOMICILE	45
-------------------------------	----

ADAPTER SA COMMUNICATION ET PRÉVENIR LES SITUATIONS DIFFICILES	46
--	----

ASSURER LA PRÉVENTION ET LA SÉCURITÉ	47
--------------------------------------	----

# Vos droits À LA FORMATION

## Plan de développement des compétences

(anciennement plan de formation)




- **58 heures par an.**
- Disponible dès la première heure travaillée.
- Rémunération maintenue pendant la durée de la formation, y compris en cas de dépassement du temps de travail habituel.

## Compte Personnel de Formation (CPF)

**Depuis 2019**, votre CPF est crédité en euros.

Tous les renseignements sur  
[www.moncompteformation.gouv.fr](http://www.moncompteformation.gouv.fr)

# L'offre de formation 2023

			
Objectif(s)	Garantir les compétences clés nécessaires pour exercer le métier	Garantir l'acquisition de compétences spécifiques en lien avec votre métier	Actualiser vos connaissances ou développer une compétence particulière
L'offre du catalogue	<b>1 titre :</b> "Assistant maternel/ Garde d'enfants"	<b>10 certifications :</b> 8 blocs de compétences, 2 certifications spécifiques	<b>86 formations</b>
Certifiant	✓	✓	
Accessible via le plan de développement des compétences	✓	✓	✓
Accessible via le Compte Personnel de Formation	✓	✓	
Accessible en effectuant une Validation des Acquis de l'Expérience	✓		
Reconnaissance de votre métier et de vos compétences	★ ★ ★	★ ★	★
<b>VOUS OBTENEZ</b>	<b>UN TITRE</b>	<b>UNE CERTIFICATION</b>	<b>UNE ATTESTATION DE SUIVI DE FORMATION</b>



## Une offre *moderne et complète*

pour développer et certifier vos compétences.

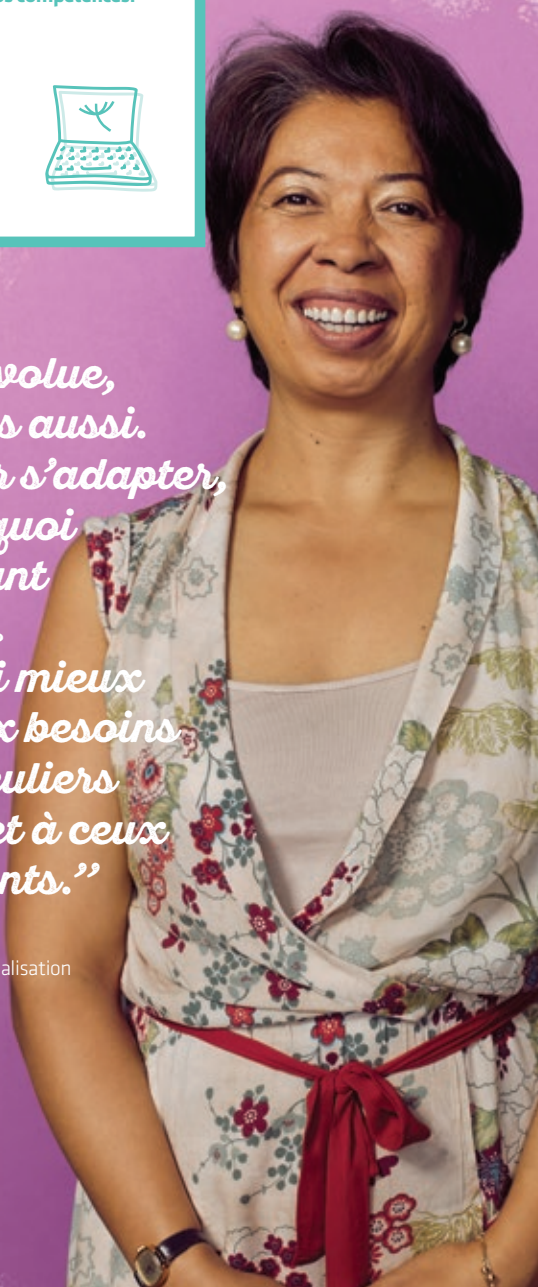
À consulter où que vous soyez  
sur votre site préféré !

[www.iperia.eu](http://www.iperia.eu)



*“Le monde évolue,  
et nos métiers aussi.  
Il faut savoir s’adapter,  
et c’est pourquoi  
il est important  
de se former.  
On peut ainsi mieux  
répondre aux besoins  
de nos particuliers  
employeurs et à ceux  
de leurs enfants.”*

Hanitra, garde d’enfants  
Ambassadrice de la professionnalisation  
des emplois de la famille



# LES GRANDES ÉTAPES DU DÉPART EN formation



**CHOISISSEZ  
LES DATES ET  
L'ORGANISME  
DE FORMATION  
QUI VOUS  
CONVIENNENT.**

## BON À SAVOIR

Après les avoir informés, une autorisation d'absence de vos différents particuliers employeurs est nécessaire avant de valider un départ en formation sur votre temps de travail.

**PROVOQUEZ  
UN TEMPS  
D'ÉCHANGE  
POUR PARLER  
FORMATION/  
CERTIFICATION.**



**ENSEMBLE,  
CONSULTEZ  
L'OFFRE  
DISPONIBLE  
DANS LE  
CATALOGUE  
OU SUR NOTRE  
SITE INTERNET  
POUR CHOISIR  
L'OFFRE  
QUI RÉPOND  
À VOS BESOINS  
RESPECTIFS.**

# 3



**DÉTERMINEZ  
LE DISPOSITIF  
DE FORMATION  
QUE VOUS ALLEZ  
UTILISER POUR  
DÉCLENCHER  
LA PRISE  
EN CHARGE  
FINANCIÈRE.**

**PLAN DE  
DÉVELOPPEMENT  
DES COMPÉTENCES**



*et/ou*

CPF



# 1

# 2

# 4

# RENDEZ-VOUS SUR [WWW.IPERIA.EU](http://WWW.IPERIA.EU) POUR CONSULTER LES FICHES

- ✓ Comment convaincre mon employeur de me laisser partir en formation ?
- ✓ Comment convaincre mon salarié de partir en formation ?
- ✓ Comment convaincre mon employeur de me laisser faire une VAE ?

5



**REMPLISSEZ ENSEMBLE LE BULLETIN D'INSCRIPTION APPROPRIÉ**

DISPONIBLE SUR [WWW.IPERIA.EU](http://WWW.IPERIA.EU) RUBRIQUE OUTILS ET SERVICES.



**EFFECTUEZ LA FORMATION DANS UN ORGANISME LABELLISÉ PAR IPERIA.**

6

7



À LA FIN DE LA FORMATION, **RECEVEZ UN PASSEPORT PROFESSIONNEL** AVEC UNE ATTESTATION DE SUIVI ET/OU UNE CERTIFICATION.

**[GARDE D'ENFANTS, AU RETOUR DE VOTRE FORMATION OU APRÈS AVOIR OBTENU VOTRE CERTIFICATION, CONSULTEZ LA FICHE "COMMENT VALORISER MES COMPÉTENCES APRÈS AVOIR SUIVI UNE FORMATION ?"]**.

8



**CONNECTEZ-VOUS SUR [WWW.IPERIA.EU](http://WWW.IPERIA.EU) POUR SUIVRE L'ÉTAT D'AVANCEMENT DE VOTRE DOSSIER DE REMBOURSEMENT.**



**N'OUBLIEZ PAS DE CRÉER OU DE METTRE À JOUR VOTRE CV SUR [WWW.MONCV.IPERIA.EU](http://WWW.MONCV.IPERIA.EU)**



## Le titre

# *“Assistant maternel/ Garde d’enfants”*

Titre IPERIA de niveau 3,  
reconnu par votre branche professionnelle  
et inscrit au Répertoire National  
des Certifications Professionnelles

## COMMENT OBTENIR LE TITRE :

En effectuant une Validation  
des Acquis de l'Expérience  
(VAE)

OU

En cumulant 8 blocs  
de compétences  
+  
une évaluation finale  
devant un jury de certification

## VOUS OBTIENDREZ :

**Titre professionnel**  
**"Assistant maternel/Garde d'enfants"**



# ARCHITECTURE DU TITRE IPERIA

## “Assistant maternel/ garde d’enfants”

**DÉVELOPPEMENT DE SON ACTIVITÉ  
PROFESSIONNELLE AUPRÈS DE  
PLUSIEURS PARTICULIERS EMPLOYEURS**

🕒 49 heures\* 📄 3 modules ✅ 1h d'évaluation



**GESTION DE SON ACTIVITÉ  
PROFESSIONNELLE AUPRÈS  
DE PARTICULIERS EMPLOYEURS**

🕒 49 heures\* 📄 3 modules ✅ 1h d'évaluation



**PRÉVENTION ET  
SÉCURITÉ AU DOMICILE**

🕒 42 heures\* 📄 2 modules ✅ 1h d'évaluation



**ENTRETIEN DU DOMICILE ET DU LINGE :  
PRATIQUES ÉCORESPONSABLES**

🕒 42 heures\* 📄 2 modules ✅ 1h d'évaluation

**PROJET D'ACCUEIL ET  
D'ACCOMPAGNEMENT  
PERSONNALISÉ DE L'ENFANT**

🕒 42 heures\* 📄 2 modules ✅ 1h d'évaluation



**ACCOMPAGNEMENT AUX ACTES  
QUOTIDIENS DE L'ENFANT**

🕒 56 heures\* 📄 3 modules ✅ 1h d'évaluation



**ACTIVITÉS D'ÉVEIL ET DE SOCIALISATION  
CONTRIBUANT AU DÉVELOPPEMENT  
DE L'ENFANT**

🕒 49 heures\* 📄 3 modules ✅ 1h d'évaluation



**REPAS DE L'ENFANT**

🕒 42 heures\* 📄 3 modules ✅ 1h d'évaluation



**JURY DE  
CERTIFICATION**



*Obtention  
du titre*



# Fanny Ville

## GARDE D'ENFANTS

**Lors de mon premier contrat de garde d'enfants, je m'étais sentie sous-évaluée par mon employeur, qui m'avait dit : "aucun diplôme ne vient attester vos compétences".**

Et contrairement aux assistants maternels, nous ne sommes pas non plus suivis par la PMI. Si la relation de travail s'était très bien passée par la suite, cette remarque m'était restée en tête.

Alors, quand j'ai appris la possibilité d'obtenir ce titre en VAE, je n'ai pas hésité. J'ai ressenti une immense joie quand le jury m'a annoncé que j'étais certifiée. J'ai aussi appris énormément de choses lors des modules d'accompagnement. J'étais l'unique garde d'enfants de notre groupe en VAE, et les assistants maternels m'ont donné beaucoup de conseils.

Grâce à ce titre, j'ai gagné en assurance pour me présenter lors des entretiens d'embauche. En plus des lettres de recommandation de tous mes anciens employeurs, maintenant, je peux montrer mon document de certification. Je suis plus sereine dans mon métier, j'avance mieux.

**Mes nouveaux employeurs sont rassurés que je sois reconnue comme une professionnelle par mes pairs.**

  
Avec le titre,  
**bénéficiez de 5% d'augmentation**  
sur le salaire minimum conventionnel !



**Titulaire du titre depuis 2019**

**D'AUTRES TÉMOIGNAGES SUR [WWW.IPERIA.EU](http://WWW.IPERIA.EU).**



# Obtenir le titre GRÂCE À LA VAE

La Validation des Acquis de l'Expérience (VAE) vous permet de mettre à profit votre expérience professionnelle pour faire reconnaître officiellement vos compétences et obtenir le titre "Assistant maternel/ Garde d'enfants".

# 1

## Définir son projet

Vos parcours professionnels sont tous différents. IPERIA vous accompagne et vous conseille pour faire le point sur vos besoins et y apporter une réponse adaptée.

Vous pouvez contacter un conseiller en formation au

0 800 820 920 Service & appel gratuits

LE TITRE

16

# 2

## Demander sa recevabilité



Cette étape permet de confirmer votre projet et de vérifier les points suivants :

- ✓ L'adéquation avec votre expérience professionnelle ;
- ✓ Les critères administratifs.

Ce dossier est étudié par IPERIA.

### Pour vous aider

#### AIDE AU POSITIONNEMENT ET À LA RECEVABILITÉ

4 heures réf. ACCVAE

Objectifs :

**Constituer un dossier** de demande de recevabilité complet permettant de vous ouvrir l'accès au dispositif VAE.

**Définir le parcours** d'accompagnement le plus adapté selon votre niveau en français.



#### VOTRE DOSSIER DE RECEVABILITÉ EST ACCEPTÉ.

La prochaine étape sera la création de votre dossier de validation et la préparation de votre entretien devant un jury de certification.



# 3

## Préparer son dossier de validation

Vous devez constituer un dossier permettant d'exposer vos activités et les compétences que vous avez pu mettre en œuvre lors de vos expériences professionnelles.



Pour vous aider

### 3 OPTIONS\* D'ACCOMPAGNEMENT À LA VAE

#### Option 1 :

25 heures réf. MIVAE1

#### Option 2 :

49 heures réf. MIVAE2  
dont 14 heures d'accompagnement  
"Français langue professionnelle"

#### Option 3 :

70 heures réf. MIVAE3  
dont 21 heures d'accompagnement  
"Français langue professionnelle"

#### 🎯 Objectifs :

**Mettre en évidence ses compétences** à partir de son expérience.

**Verbaliser sa pratique** professionnelle en décrivant des situations de travail.

**Préparer l'entretien** avec un jury de certification.

\* La différence entre les 3 options se situe au niveau du nombre d'heures consacrées à l'accompagnement collectif et individuel, ainsi qu'en "Français langue professionnelle".



# 4

## Passer devant le jury de certification

Vous devrez présenter votre dossier de validation devant un jury composé de représentants salariés et employeurs, ainsi que d'un membre d'IPERIA. En cas de validation partielle ou de non-validation, un nouveau Module d'accompagnement vous est proposé.

👉 Nouveau

### ACCOMPAGNEMENT À LA VAE POST-JURY

14 heures réf. MIVAEPOJ

#### 🎯 Objectifs :

**Se remobiliser** sur son projet de certification

**Mieux valoriser ses compétences**, à l'écrit et à l'oral

**Obtenir la certification** visée



**Le titre**  
"Assistant maternel/  
Garde d'enfants"



Pour en savoir +  
[www.iperia.eu](http://www.iperia.eu)



# Les certifications

Les certifications permettent de valider les compétences acquises pendant les formations et de les valoriser auprès des particuliers employeurs.

## COMMENT OBTENIR UNE CERTIFICATION :

En mobilisant votre plan  
de développement  
des compétences  
et/ou votre CPF

**ET**

En cumulant  
plusieurs modules  
+  
évaluation

## VOUS OBTIENDREZ :

**Une certification**



# LES CERTIFICATIONS : *Vrai ou Faux*

**Vous pensez tout savoir sur les certifications ?  
Mettez vos connaissances à l'épreuve...**

**Tout le monde  
peut avoir une  
certification.**

*Vrai et Faux*

Tous les gardes d'enfants peuvent accéder à la formation et passer les évaluations, cependant il faut maîtriser les compétences visées pour réussir les évaluations, et ainsi obtenir la certification.

**Une certification,  
c'est très long  
à obtenir.**

*Faux*

Une certification est plus courte qu'un titre professionnel, car elle ne vise pas à acquérir d'un coup l'ensemble des compétences nécessaires au métier. Elle permet d'y aller à son rythme, petit à petit et de cumuler progressivement ces compétences. Les premières certifications peuvent s'obtenir après seulement 42 heures de formation. Ce qui compte, c'est obtenir les compétences et de le prouver en réussissant l'évaluation.

**Une certification  
vaut moins  
qu'un titre.**

*Faux*

Certaines certifications sont même des morceaux du titre, comme les blocs de compétences qui peuvent se cumuler pour obtenir le titre "Assistant maternel/Garde d'enfants" progressivement. Toutes les certifications se terminent par une évaluation, qu'il faut réussir. Elles garantissent donc toutes avec la même impartialité que vous avez bien les compétences visées.

**Une certification  
peut m'aider à  
trouver de nouveaux  
employeurs.**

*Vrai*

Une certification permet d'attester, de valoriser et de garantir vos compétences. Elle est la preuve que vous pouvez utiliser lors d'entretien d'embauche. C'est un outil supplémentaire que les autres gardes d'enfants n'auront pas forcément, qui rassurera les futurs parents employeurs et qui prouvera votre professionnalisme.

**Si l'on n'a pas  
fait d'études,  
on ne réussira  
jamais à avoir une  
certification**

*Faux*

Les certifications proposées dans ce catalogue sont accessibles à tous. Les organismes de formation qui les proposent adaptent leurs méthodes et permettent à tous de partir avec les mêmes chances.



## LE SAVIEZ-VOUS ?

- ✓ Plus de **16 000 certifications** délivrées par IPERIA en 2021
- ✓ Taux de réussite à la certification : **93 %**

*“La certification m’a beaucoup aidée au quotidien pour valoriser mes compétences auprès des parents.”*

Critie Joëlle Amélie TOBOE, garde d'enfants

*“Il y a des choses que je n’aurais peut-être pas forcément mises en pratique si je n’avais pas suivi une formation. [...] Et même par rapport aux parents : ils sont beaucoup plus rassurés quand ils ont quelqu’un de formé.”*

Pauline BIJOWSKI, garde d'enfants



# Développement DE SON ACTIVITÉ PROFESSIONNELLE AUPRÈS DE PLUSIEURS PARTICULIERS EMPLOYEURS



**49H\***  
+ 1H  
D'ÉVALUATION

Je développe une stratégie de recherche d'emploi et je crée des outils adaptés, notamment numériques. Je reste en veille pour maintenir mon employabilité tout en animant mon réseau professionnel.

S'INITIER À L'INFORMATIQUE  
ET À INTERNET



+

ÊTRE AUTONOME  
DANS SA RECHERCHE D'EMPLOI  
EN INTÉGRANT LES OUTILS NUMÉRIQUES



+

DÉVELOPPER SON RÉSEAU ET RÉALISER  
UNE VEILLE SUR SON SECTEUR D'ACTIVITÉ



+

**1 ÉVALUATION :**  
Étude de situation professionnelle numérique



=

**Bloc de compétences 1**



faisant partie du titre "ASSISTANT MATERNEL/GARDE D'ENFANTS"

DÉVELOPPEMENT DE SON ACTIVITÉ PROFESSIONNELLE  
AUPRÈS DE PLUSIEURS PARTICULIERS EMPLOYEURS

LES CERTIFICATIONS

# Gestion DE SON ACTIVITÉ PROFESSIONNELLE AUPRÈS DE PARTICULIERS EMPLOYEURS



49H\*

+ 1H  
D'ÉVALUATION



Je gère en toute autonomie mon activité professionnelle en connaissant mes droits et mes obligations. Je construis avec chacun de mes particuliers employeurs une relation de travail de qualité dès l'entretien d'embauche.

DROITS ET DEVOIRS  
DANS L'EXERCICE DE SON MÉTIER



+

LES CLÉS D'UN ENTRETIEN RÉUSSI  
AVEC UN PARTICULIER EMPLOYEUR



+

LES CLÉS D'UNE BONNE RELATION DE  
TRAVAIL AVEC LE PARTICULIER EMPLOYEUR :  
COMMUNICATION ET ORGANISATION



+

1 ÉVALUATION :  
Étude de situation professionnelle numérique



=

**Bloc de compétences 2**



faisant partie du titre "ASSISTANT MATERNEL/GARDE D'ENFANTS"

GESTION DE SON ACTIVITÉ PROFESSIONNELLE  
AUPRÈS DE PARTICULIERS EMPLOYEURS

LES CERTIFICATIONS



Pour en savoir +

[www.iperia.eu](http://www.iperia.eu)



# Prévention ET SÉCURITÉ AU DOMICILE



**42H\***  
+ 1H  
D'ÉVALUATION

J'évalue les risques au domicile et je contribue à sa sécurisation.  
Je préviens les risques professionnels liés à mon activité en adoptant,  
notamment, les gestes techniques adaptés.

ORGANISATION, AMÉNAGEMENT ET SÉCURISATION  
DE L'ESPACE PROFESSIONNEL



+

PRÉVENIR LES RISQUES PROFESSIONNELS  
ET SÉCURISER SON INTERVENTION



+

1 ÉVALUATION :  
Étude de situation professionnelle numérique



=

**Bloc de compétences 3**



faisant partie du titre "ASSISTANT MATERNEL/GARDE D'ENFANTS"

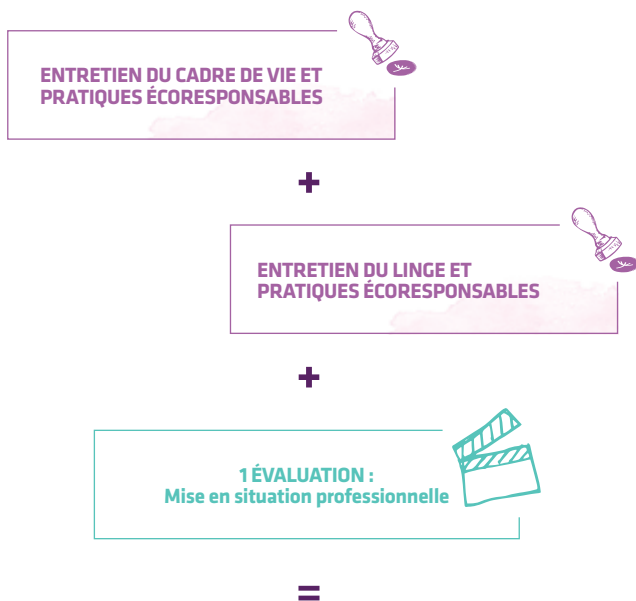


# Entretien DU DOMICILE ET DU LINGE : PRATIQUES ÉCORESPONSABLES

  
**42H\***  
**+ 1H**  
D'ÉVALUATION



J'effectue l'entretien courant du domicile et du linge du particulier employeur en appliquant des pratiques respectueuses de l'environnement.



## Bloc de compétences 4



faisant partie du titre "ASSISTANT MATERNEL/GARDE D'ENFANTS"

ENTRETIEN DU DOMICILE ET DU LINGE : PRATIQUES ÉCORESPONSABLES

LES CERTIFICATIONS



Pour en savoir +

[www.iperia.eu](http://www.iperia.eu)

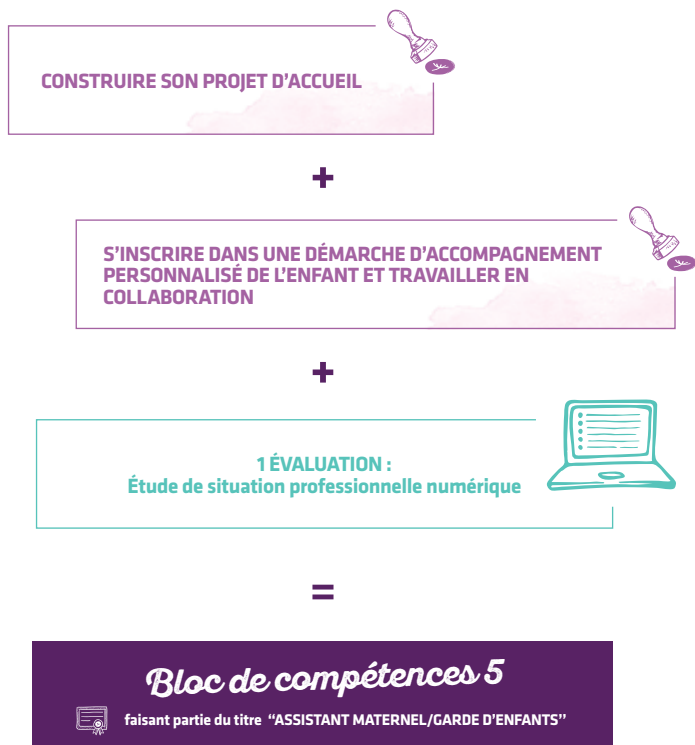


# Projet d'accueil ET D'ACCOMPAGNEMENT PERSONNALISÉ DE L'ENFANT



**42H\***  
+ 1H  
D'ÉVALUATION

J'élabore un projet d'accueil et je le propose aux parents. Je construis avec eux le projet d'accompagnement personnalisé de l'enfant répondant à ses besoins et à leurs attentes.



\* Temps de formation préconisé par l'Université du domicile

# Accompagnement AUX ACTES QUOTIDIENS DE L'ENFANT



**56H\***  
**+ 1H**  
D'ÉVALUATION



Je réalise les soins d'hygiène et de confort de l'enfant, l'aide à se mouvoir et à se déplacer. Je le guide dans ses apprentissages afin de contribuer à son développement et à son autonomie.

ACCOMPAGNEMENT DANS LES ACTES DU  
QUOTIDIEN ET AUTONOMIE DE L'ENFANT

+

BIEN PORTER POUR MIEUX ACCOMPAGNER,  
MANIPULATIONS ET DÉPLACEMENTS

+

ÉTAT DE SANTÉ DE L'ENFANT :  
LES BONNES PRATIQUES

+

**1 ÉVALUATION :**  
Mise en situation professionnelle

=

**Bloc de compétences 6**



faisant partie du titre "ASSISTANT MATERNEL/GARDE D'ENFANTS"

ACCOMPAGNEMENT AUX ACTES QUOTIDIENS DE L'ENFANT

LES CERTIFICATIONS

27



Pour en savoir +

[www.iperia.eu](http://www.iperia.eu)



# Activités d'éveil

## ET DE SOCIALISATION CONTRIBUANT AU DÉVELOPPEMENT DE L'ENFANT



**49H\***  
+ 1H  
D'ÉVALUATION

Je propose et mets en place des jeux et des activités d'éveil et de socialisation, à l'intérieur et à l'extérieur du domicile, pour contribuer aux apprentissages et à l'autonomie des enfants.

COMPRENDRE POUR MIEUX ACCOMPAGNER :  
LES NOUVELLES CONNAISSANCES SUR LE  
DÉVELOPPEMENT GLOBAL DE L'ENFANT



+

ÉVEIL DES ENFANTS : LE JEU  
SOUS TOUTES SES FORMES



+

ADAPTER SA COMMUNICATION  
AVEC L'ENFANT



+

1 ÉVALUATION :  
Étude de situation professionnelle écrite



=

### Bloc de compétences 7



faisant partie du titre "ASSISTANT MATERNEL/GARDE D'ENFANTS"

ACTIVITÉS D'ÉVEIL ET DE SOCIALISATION CONTRIBUANT  
AU DÉVELOPPEMENT DE L'ENFANT

LES CERTIFICATIONS

# Repas DE L'ENFANT



42H\*

+ 1H  
D'ÉVALUATION



Je prépare des repas équilibrés pour les enfants et je les accompagne durant ces temps de partage. Je préviens les éventuels troubles alimentaires de l'enfant.

ÉQUILIBRE ALIMENTAIRE ET  
CUISINE DU QUOTIDIEN

+

ALIMENTATION ET PRISE DE REPAS  
DE L'ENFANT

+

PRÉVENTION ET GESTION DES TROUBLES  
ALIMENTAIRES DE L'ENFANT

+

1 ÉVALUATION :  
Mise en situation professionnelle

=

**Bloc de compétences 8**



faisant partie du titre "ASSISTANT MATERNEL/GARDE D'ENFANTS"

REPAS DE L'ENFANT

LES CERTIFICATIONS



Pour en savoir +

[www.iperia.eu](http://www.iperia.eu)



**56H\***  
**+ 1H**  
**D'ÉVALUATION**

# Adapter L'ACCOMPAGNEMENT À DOMICILE D'UN ENFANT AVEC TROUBLES DU SPECTRE DE L'AUTISME

J'accompagne un enfant avec un TSA dans ses actes quotidiens et ses activités. Je le guide dans ses apprentissages afin de contribuer à son développement, son autonomie, son bien-être et sa sécurité. Je peux aussi être amené à observer, chez un enfant non diagnostiqué, des signes de développement et de comportement inhabituels que je devrai prendre en compte en tant que professionnel de la petite enfance.

SE REPÉRER DANS LES TROUBLES DU  
SPECTRE DE L'AUTISME CHEZ L'ENFANT



+

COLLABORER AVEC LES FAMILLES ET LES PROFESSIONNELS POUR MIEUX  
ACCOMPAGNER UN ENFANT AVEC UN TROUBLE DU SPECTRE DE L'AUTISME



+

COMMUNIQUER AVEC UN ENFANT PRÉSENTANT  
UN TROUBLE DU SPECTRE DE L'AUTISME



+

FAVORISER L'AUTONOMIE ET LE BIEN-ÊTRE D'UN ENFANT  
AVEC UN TROUBLE DU SPECTRE DE L'AUTISME



+

**1 ÉVALUATION :**  
Étude de situation professionnelle numérique



↓



*Commission d'attribution*

ADAPTER L'ACCOMPAGNEMENT À DOMICILE D'UN ENFANT  
AVEC TROUBLES DU SPECTRE DE L'AUTISME

LES CERTIFICATIONS

# Adapater

## L'ACCOMPAGNEMENT À DOMICILE D'UN ENFANT EN FONCTION DE SON HANDICAP



**77H\***  
+ 2H  
D'ÉVALUATION



J'accompagne un enfant en situation de handicap dans ses actes de la vie quotidienne, dans ses activités d'éveil et de socialisation afin de contribuer à son développement, à son bien-être et à son autonomie. J'adapte ma posture professionnelle pour gérer des situations difficiles et j'ajuste ma communication en fonction des particularités du handicap. Je me positionne dans le champ du handicap et je collabore avec toutes les personnes ressources pour proposer un accompagnement adapté à mon domicile.

**PROJET PERSONNALISÉ DE L'ENFANT  
EN SITUATION DE HANDICAP  
ET TRAVAIL EN ÉQUIPE :**

COMPRENDRE LE HANDICAP  
POUR MIEUX ACCOMPAGNER  
L'ENFANT



+

COLLABORER  
AVEC LES FAMILLES ET LES  
PROFESSIONNELS POUR MIEUX  
ACCOMPAGNER UN ENFANT EN  
SITUATION DE HANDICAP



+

**1 ÉVALUATION :**  
Étude de situation  
professionnelle numérique



**ACCOMPAGNEMENT AU QUOTIDIEN  
DE L'ENFANT EN SITUATION DE  
HANDICAP :**

ACCOMPAGNER UN ENFANT  
EN SITUATION DE HANDICAP  
DANS LES ACTES  
DU QUOTIDIEN



+

ACCOMPAGNER UN ENFANT  
EN SITUATION DE HANDICAP  
DANS DES ACTIVITÉS SOCIALES  
ET DE LOISIRS



+

**1 ÉVALUATION :**  
Étude de situation  
professionnelle orale



Commission d'attribution



Pour en savoir +

[www.iperia.eu](http://www.iperia.eu)

ADAPTER L'ACCOMPAGNEMENT À DOMICILE D'UN ENFANT  
EN FONCTION DE SON HANDICAP

LES CERTIFICATIONS



# Les formations



## COMMENT LES SUIVRE :

En mobilisant votre plan de développement des compétences

ET

En suivant la formation dans un organisme détenant le label IPERIA, délivré par la branche professionnelle

## VOUS OBTIENDREZ :

Une attestation de suivi de formation dans votre passeport professionnel



# QU'EST-CE QUE *la formation ?*

La formation, c'est un format très court qui vous permet de découvrir, d'actualiser ou d'approfondir un sujet spécifique. C'est également un moment de partage privilégié pour échanger avec vos collègues.



## Formez-vous à la carte !

Vous pouvez choisir votre formation en fonction des besoins de vos employeurs ou selon votre projet professionnel. Aucun prérequis n'est nécessaire sauf exceptions liées aux compétences langagières en page 39.

**Vous êtes libre de suivre une ou plusieurs formations dans l'année dans la limite de 58 heures.**

## Comment ça se passe ?

1

Vous assistez à la formation de votre choix.

2

À la fin de la session, votre organisme de formation vous remet votre attestation de suivi à conserver dans votre passeport professionnel !

### LE SAVIEZ-VOUS ?



Près de 100 000 formations ont été effectuées en 2021 !

TROUVEZ DÈS MAINTENANT  
**LA FORMATION**  
QUI VOUS CORRESPOND  
PARMI LES 81 PROPOSÉES !



# ALLER PLUS LOIN AVEC *les formations ?*

Les formations vous permettent de développer et d'actualiser vos savoir-faire tout au long de l'année. Elles peuvent également s'intégrer dans une logique de parcours certifiant. **De quoi vous aider à garantir vos compétences auprès de vos particuliers employeurs !**

- ✓ En cumulant plusieurs formations et en passant une évaluation, vous pouvez obtenir une certification. 
- ✓ En validant plusieurs certifications et en passant une évaluation, vous pouvez obtenir votre titre **"Assistant maternel/Garde d'enfants"** ! 

*"La manière de s'occuper d'un enfant en 2023 n'est plus la même qu'en 2018 : beaucoup de choses ont changé donc il faut se former tout le temps et être à jour. [...] Je n'ai pas envie de faire de faute professionnelle. Donc je me forme constamment."*

Françoise Florence Patience  
NANA-KAMGA, garde d'enfants



# Organiser ET développer SON PARCOURS PROFESSIONNEL



## S'INITIER À L'INFORMATIQUE ET À INTERNET

21 heures réf. MIIN



## ÊTRE AUTONOME DANS SA RECHERCHE D'EMPLOI EN INTÉGRANT LES OUTILS NUMÉRIQUES

21 heures réf. MIREON



## DÉVELOPPER SON RÉSEAU ET RÉALISER UNE VEILLE SUR SON SECTEUR D'ACTIVITÉ

14 heures réf. MIDR



## LES CLÉS D'UN ENTRETIEN RÉUSSI AVEC UN PARTICULIER EMPLOYEUR

14 heures réf. MIERPE



## S'ORGANISER AVEC UN TABLEUR

14 heures réf. MIOT

## DROITS ET DEVOIRS DANS L'EXERCICE DE SON MÉTIER

21 heures réf. MIDDM



## CONSTRUIRE SON PROJET D'ACCUEIL

21 heures réf. MIPA



## LA DÉMARCHÉ D'OBSERVATION AUPRÈS DE L'ENFANT

14 heures réf. MIDDE



### GÉRER SON STRESS EN SITUATION PROFESSIONNELLE

🕒 14 heures 📍 réf. MISSP

### SE PRÉPARER À SA FONCTION DE TUTEUR

🕒 21 heures 📍 réf. MITU

### L'ANALYSE DES PRATIQUES PROFESSIONNELLES : DÉMARCHES ET SÉANCES

🕒 14 heures 📍 réf. MIAPP

*“J’ai l’intention de suivre des formations tout au long de ma carrière pour mieux connaître les besoins de l’enfant, corriger des erreurs, combler des lacunes, évoluer dans mon métier...”*

Fatiha, garde d'enfants  
Ambassadrice de la professionnalisation  
des emplois de la famille





# Comprendre L'ENFANT POUR MIEUX L'ACCOMPAGNER



**COMPRENDRE POUR MIEUX  
ACCOMPAGNER : LES NOUVELLES  
CONNAISSANCES SUR LE CERVEAU  
DE L'ENFANT**

14 heures réf. MICDCE

**COMPRENDRE POUR  
MIEUX ACCOMPAGNER :  
LES NOUVELLES CONNAISSANCES  
SUR LE DÉVELOPPEMENT  
GLOBAL DE L'ENFANT**

14 heures réf. MICDE

INTÉGRÉ À UN  
*parcours  
certifiant*  
cf. page 28

**COMPRENDRE L'IMPACT  
DES ÉCRANS POUR MIEUX  
ACCOMPAGNER L'ENFANT  
ET SA FAMILLE**

14 heures réf. MICIE

**COMPRENDRE  
LES ÉMOTIONS POUR MIEUX  
ACCOMPAGNER L'ENFANT  
AU QUOTIDIEN**

14 heures réf. MICE

**MIEUX COMPRENDRE LES  
STÉRÉOTYPES DE GENRE POUR  
RENFORCER L'ÉGALITÉ FILLE-GARÇON**

14 heures réf. MICSEFG

**S'OCCUPER D'UN ENFANT NÉ  
PRÉMATURÉMENT**

21 heures réf. MIENP

**S'OCCUPER D'UN ENFANT  
DE 0 À 3 ANS**

35 heures réf. MISEO-3ANS

**APPROCHES  
PÉDAGOGIQUES PLURIELLES :  
PENSER SES PRATIQUES AUTREMENT**

14 heures réf. MIPAP

**DÉVELOPPEMENT  
ET TROUBLES DU LANGAGE**

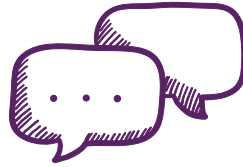
14 heures réf. MIDTL

**MALTRAITANCE ET  
ENFANCE EN DANGER**

14 heures réf. MIMED



# Développer SES COMPÉTENCES LANGAGIÈRES



## MODULES DE FRANÇAIS PROFESSIONNEL - ORAL ET ÉCRIT

### ACQUÉRIR LES COMPÉTENCES DE BASE EN FRANÇAIS PROFESSIONNEL

56 heures réf. MIACBFP



⚠ Niveau A1 validé requis

### AMÉLIORER SES COMPÉTENCES EN FRANÇAIS PROFESSIONNEL

49 heures réf. MIACFP



⚠ Niveau A2 validé requis

### AFFINER SES COMPÉTENCES EN FRANÇAIS PROFESSIONNEL

49 heures réf. MIAFCFP

L'offre langagière vous permet désormais d'être accompagné sur un parcours progressif selon vos besoins. Un positionnement vous sera proposé par les organismes de formation pour identifier votre niveau et vous permettre de suivre la formation qui vous conviendra le mieux.

## MODULES SPÉCIFIQUES POUR TRAVAILLER L'ÉCRIT

⚠ Niveaux A1 validé à l'écrit et A2 à l'oral requis

### DÉVELOPPER SES COMPÉTENCES À L'ÉCRIT EN FRANÇAIS PROFESSIONNEL

35 heures réf. MIDCFP

### AMÉLIORER LA QUALITÉ DE SES ÉCRITS PROFESSIONNELS

35 heures réf. MIAQEP

### AMÉLIORER SON ANGLAIS POUR MIEUX COMMUNIQUER AVEC SON PARTICULIER EMPLOYEUR

35 heures réf. MIAECEP





# Accompagner SUR LES DIFFÉRENTS TEMPS DE LA JOURNÉE



ACCOMPAGNER SUR LES DIFFÉRENTS TEMPS DE LA JOURNÉE

**S'INSCRIRE DANS  
UNE DÉMARCHE D'ACCOMPAGNEMENT  
PERSONNALISÉ DE L'ENFANT  
ET TRAVAILLER EN  
COLLABORATION**

21 heures réf. MIDAP

INTÉGRÉ À UN  
*parcours  
certifiant*  
cf. page 26

**ACCOMPAGNEMENT DANS LES ACTES  
DU QUOTIDIEN ET AUTONOMIE  
DE L'ENFANT**

21 heures réf. MIAAQ

INTÉGRÉ À UN  
*parcours  
certifiant*  
cf. page 27

**BIEN PORTER POUR MIEUX  
ACCOMPAGNER,  
MANIPULATIONS ET  
DÉPLACEMENTS**

21 heures réf. MIPMD

INTÉGRÉ À UN  
*parcours  
certifiant*  
cf. page 27

**ÉTAT DE SANTÉ DE L'ENFANT :  
LES BONNES PRATIQUES**

14 heures réf. MIESE

INTÉGRÉ À UN  
*parcours  
certifiant*  
cf. page 27

**ACCOMPAGNEMENT DURANT LES  
TEMPS PÉRISCOLAIRES**

21 heures réf. MIATP

**ÉVEIL DES ENFANTS :  
LE JEU SOUS TOUTES  
SES FORMES**

21 heures réf. MIEE

INTÉGRÉ À UN  
*parcours  
certifiant*  
cf. page 28

**CONTES ET HISTOIRES  
À RACONTER**

14 heures réf. MICHR

**ÉVEIL MUSICAL ET ARTISTIQUE**

14 heures réf. MIEMA

**FAVORISER LE JEU LIBRE  
ET AMÉNAGER SES ESPACES**

14 heures réf. MIFJAE

**SENSIBILISATION À  
L'ENVIRONNEMENT  
ET ACTIVITÉS À MOINDRE COÛT**

14 heures réf. MISE







### ACCOMPAGNER L'ÉVOLUTION MOTRICE ET SENSORIELLE DE L'ENFANT

🕒 14 heures 📌 réf. MIEMSE

### PROPOSER UN ENVIRONNEMENT FAVORABLE À LA RÉALISATION DES DEVOIRS

🕒 14 heures 📌 réf. MIEFRD

### GARDE D'ENFANTS EN GARDE PARTAGÉE

🕒 14 heures 📌 réf. GEGP

### INTERCULTURALITÉ ET ACCUEIL DE L'ENFANT

🕒 14 heures 📌 réf. MIICAE

## ACCÉLÉREZ VOTRE ACTIVITÉ EN PASSANT LE PERMIS DE *conduire*

### CONDUIRE EST UNE NÉCESSITÉ POUR VOTRE ACTIVITÉ PROFESSIONNELLE, MAIS VOUS N'AVEZ PAS LE PERMIS ?

Dans le cadre de la formation continue, vous pouvez obtenir un financement de 40 heures de code et 40 heures de conduite auprès d'une auto-école partenaire. Si vous êtes déjà titulaire du permis de conduire, sachez qu'il existe un module vous permettant de renforcer vos compétences pour transporter des personnes.

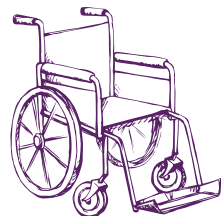
Plus d'informations sur [WWW.IPERIA.EU](http://WWW.IPERIA.EU)

### *Demain, vous pourrez :*

- ✓ Trouver de nouveaux employeurs.
- ✓ Gagner du temps dans vos déplacements.
- ✓ Répondre à des besoins spécifiques.



# Accompagner UN ENFANT EN SITUATION DE HANDICAP



ACCOMPAGNER UN ENFANT EN SITUATION DE HANDICAP

**COMPRENDRE  
LE HANDICAP POUR MIEUX  
ACCOMPAGNER L'ENFANT**

21 heures réf. MICHAÉ

INTÉGRÉ À UN  
*parcours  
certifiant*  
cf. page 31

**COLLABORER AVEC LES  
FAMILLES ET LES PROFESSIONNELS  
POUR MIEUX ACCOMPAGNER UN  
ENFANT EN SITUATION DE HANDICAP**

21 heures  
réf. MICFPAEH

INTÉGRÉ À UN  
*parcours  
certifiant*  
cf. page 31

**ACCOMPAGNER UN  
ENFANT EN SITUATION DE HANDICAP  
DANS LES ACTES DU QUOTIDIEN**

21 heures  
réf. MIAEHAQ

INTÉGRÉ À UN  
*parcours  
certifiant*  
cf. page 31

**ACCOMPAGNER UN  
ENFANT EN SITUATION DE HANDICAP  
DANS DES ACTIVITÉS SOCIALES  
ET DE LOISIRS**

14 heures réf. MIAEHL

INTÉGRÉ À UN  
*parcours  
certifiant*  
cf. page 31

**SE REPÉRER DANS LES  
TROUBLES DU SPECTRE DE L'AUTISME  
CHEZ L'ENFANT**

14 heures réf. MIR TSA

INTÉGRÉ À UN  
*parcours  
certifiant*  
cf. page 30

**COLLABORER AVEC LES  
FAMILLES ET LES PROFESSIONNELS  
POUR MIEUX ACCOMPAGNER UN  
ENFANT AVEC UN TROUBLE DU  
SPECTRE DE L'AUTISME**

14 heures réf. MIATSA

INTÉGRÉ À UN  
*parcours  
certifiant*  
cf. page 30

**COMMUNIQUER AVEC UN  
ENFANT PRÉSENTANT UN TROUBLE  
DU SPECTRE DE L'AUTISME**

14 heures  
réf. MICE TSA

INTÉGRÉ À UN  
*parcours  
certifiant*  
cf. page 30

**FAVORISER L'AUTONOMIE  
ET LE BIEN-ÊTRE D'UN ENFANT  
AVEC UN TROUBLE DU SPECTRE  
DE L'AUTISME**

14 heures  
réf. MIABE TSA

INTÉGRÉ À UN  
*parcours  
certifiant*  
cf. page 30



Pour en savoir +  
[www.iperia.eu](http://www.iperia.eu)

LES FORMATIONS



**ACCOMPAGNER UNE PERSONNE  
AVEC UN TROUBLE DU SPECTRE  
DE L'AUTISME**

21 heures réf. MIAPTA

**ACCOMPAGNER UN ENFANT  
AVEC UN TROUBLE DÉFICIT DE  
L'ATTENTION/HYPERACTIVITÉ**

21 heures réf. MIAEH

**ACCOMPAGNER UNE PERSONNE  
AVEC UNE DÉFICIENCE AUDITIVE**

14 heures réf. MIDA

**ACCOMPAGNER UNE PERSONNE  
AVEC UNE DÉFICIENCE VISUELLE**

14 heures réf. MIDV

**APPRENTISSAGE DE LA LANGUE  
DES SIGNES FRANÇAISE**

35 heures réf. MILDS

**COMMENT  
CONVAINCRE  
VOS EMPLOYEURS  
DE VOUS LAISSER  
PARTIR EN  
*formation ?***

*À quel moment  
en parler ?*

*Avec  
quels arguments ?*

*Comment s'organiser  
pour faciliter  
votre départ en  
formation ?*

 **iperia**

**A PENSÉ À VOUS ET VOUS  
DIT TOUT POUR VOUS AIDER  
À TROUVER LES BONS  
ARGUMENTS.**



**RÉTROUVEZ TOUTES  
LES FICHES PRATIQUES SUR  
[WWW.IPERIA.EU](http://WWW.IPERIA.EU)**



# Adapter L'ALIMENTATION ET L'ACCOMPAGNEMENT AU REPAS



ADAPTER L'ALIMENTATION ET L'ACCOMPAGNEMENT AU REPAS

ÉQUILIBRE ALIMENTAIRE  
ET CUISINE DU QUOTIDIEN

21 heures réf. MIEACQ

INTÉGRÉ À UN  
**parcours  
certifiant**  
cf. page 29

ALIMENTATION ET PRISE  
DE REPAS DE L'ENFANT

21 heures réf. MIAPRE

INTÉGRÉ À UN  
**parcours  
certifiant**  
cf. page 29

PRÉVENTION ET GESTION  
DES TROUBLES ALIMENTAIRES  
DE L'ENFANT

14 heures réf. MITAE

INTÉGRÉ À UN  
**parcours  
certifiant**  
cf. page 29



Rejoignez  
**PLUS DE 15 000  
PROFESSIONNELS  
DE L'EMPLOI  
À DOMICILE PRÉSENTS  
SUR NOTRE PAGE  
FACEBOOK !**



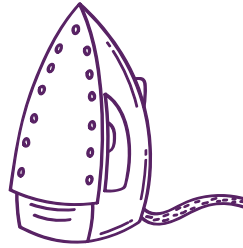
Des actualités toutes les semaines,  
des témoignages de gardes d'enfants,  
plusieurs jeux concours chaque année,  
les nouvelles formations,  
des études/sondages  
sur votre métier...

 [facebook.com/iperia](https://facebook.com/iperia)

LES FORMATIONS



# Prendre en charge LE DOMICILE



## ENTRETIEN DU CADRE DE VIE ET PRATIQUES ÉCORESPONSABLES

21 heures réf. MIECER



cf. page 25

## ENTRETIEN DU LINGE ET PRATIQUES ÉCORESPONSABLES

21 heures réf. MIELER



cf. page 25

## ENTRETIEN DU CADRE DE VIE ET DU LINGE

14 heures réf. MIECVL

## FABRICATION DE PRODUITS MÉNAGERS ÉCORESPONSABLES

14 heures réf. MIFPM

## INTÉGRER DES PRATIQUES PROFESSIONNELLES ÉCORESPONSABLES

14 heures réf. MIPPER



*“Je compte suivre d’autres formations afin de faire évoluer ma carrière.”*

Hanitra, garde d’enfants  
Ambassadrice de la professionnalisation  
des emplois de la famille





# Adapter SA COMMUNICATION ET PRÉVENIR LES SITUATIONS DIFFICILES



ADAPTER SA COMMUNICATION ET PRÉVENIR LES SITUATIONS DIFFICILES

## COMMUNICATION INTERPERSONNELLE

21 heures réf. MICIP

## ACCOMPAGNER ET PRÉVENIR LES SITUATIONS DIFFICILES AVEC L'ENFANT OU SA FAMILLE

21 heures réf. MIPSSEF

## FAVORISER LA BIENTRAITANCE ENVERS LES ENFANTS, PRÉVENIR « LES DOUCES VIOLENCES »

21 heures réf. MIBEP

## PARLER AVEC UN MOT ET UN SIGNE - NIVEAU 1

21 heures réf. MIPMS1

## LES CLÉS D'UNE BONNE RELATION DE TRAVAIL AVEC LE PARTICULIER EMPLOYEUR : COMMUNICATION ET ORGANISATION

21 heures réf. MIRTPE

INTÉGRÉ À UN  
*parcours  
certifiant*  
cf. page 23

## ADAPTER SA COMMUNICATION AVEC L'ENFANT

14 heures réf. MIASCE

INTÉGRÉ À UN  
*parcours  
certifiant*  
cf. page 28

## PARLER AVEC UN MOT ET UN SIGNE - NIVEAU 2

14 heures réf. MIPMS2

## SOUTENIR LA PARENTALITÉ AU QUOTIDIEN

21 heures réf. MISPAQ

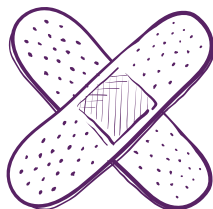
*Nouveau*



Pour en savoir +  
[www.iperia.eu](http://www.iperia.eu)



# Assurer LA PRÉVENTION ET LA SÉCURITÉ



**PRÉPARATION DU CERTIFICAT  
« SAUVETEUR SECOURISTE DU  
TRAVAIL » (SST)**

14 heures réf. MISST

**RECYCLAGE  
« SAUVETEUR SECOURISTE DU  
TRAVAIL » (SST)**

7 heures réf. MIRSST

**PRÉPARATION DU CERTIFICAT  
« ACTEUR PRÉVENTION SECOURS »  
AIDE ET SOIN À DOMICILE**

32 heures réf. MIAPS

**RECYCLAGE  
« ACTEUR PRÉVENTION SECOURS »  
AIDE ET SOIN À DOMICILE**

14 heures réf. MIRAPS

**PRÉPARATION DU CERTIFICAT ACTEUR  
« PRÉVENTION DES RISQUES LIÉS À  
L'ACTIVITÉ PHYSIQUE » OPTION IBC**

14 heures réf. MIPRAPIBC

**RECYCLAGE ACTEUR  
« PRÉVENTION DES RISQUES LIÉS  
À L'ACTIVITÉ PHYSIQUE » OPTION IBC**

7 heures réf. MIRPAPIBC

**ORGANISATION, AMÉNAGEMENT  
ET SÉCURISATION  
DE L'ESPACE  
PROFESSIONNEL**

21 heures réf. MIOASEP



**RISQUE ET SÉCURITÉ DANS LES  
DÉPLACEMENTS AVEC LES ENFANTS**

14 heures réf. MIRSDE

**PRÉVENIR LES RISQUES  
PROFESSIONNELS ET  
SÉCURISER SON  
INTERVENTION**

21 heures réf. MIRPSI



**PRENDRE SOIN DE SOI ET PRÉVENIR  
L'ÉPUISEMENT PROFESSIONNEL**

14 heures réf. MIPSSSE

**FORMATION  
COMPLÉMENTAIRE AIDE À LA MOBILITÉ  
« ACTEUR PRÉVENTION SECOURS »**

21 heures réf. MIALMAPS

*Nouveau*









# SALARIÉS & FUTURS SALARIÉS AU DOMICILE

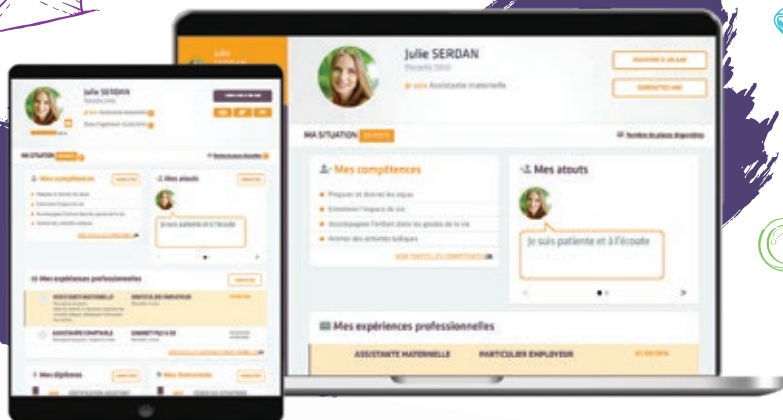
Assistant de vie

Employé familial

Assistant maternel

Garde d'enfants

## CRÉEZ FACILEMENT votre CV en ligne!



RENDEZ-VOUS SUR

[WWW.MONCV.IPERIA.EU](http://WWW.MONCV.IPERIA.EU)





—  
[www.iperia.eu](http://www.iperia.eu)

0 800 820 920

Service & appel  
gratuits



Rejoignez-nous sur [facebook.com/iperia](https://facebook.com/iperia)



Tous droits réservés IPERIA, marque déposée de l'association Certification et Compétences,  
60 avenue Quakenbrück - BP 136 - 61004 ALENCON Cedex. N° SIREN : 400 417 879 - Création : HOGUEIA DESIGN  
Crédits photos Shutterstock : Krakenimages.com, Dean Drobot, mimaepphotography, Valua Vitaly, NDAB Creativity,  
Monkey Business Images, Nestor Ryzhniak, LightField Studios, Oksana Kuzmina - Catalogue garde d'enfants/Impression nov. 2022